



Thermotransferdrucksysteme



Thermotransferdrucksysteme

ThermoTex bietet mit den verschiedenen Thermotransferdrucksystemen umfangreiche Lösungen für die einfache und schnelle Gestaltung von Textiletiketten. Exakt aufeinander abgestimmt bietet das jeweilige Druckermodell mit entsprechendem Farb- und Kennzeichnungsband ein überaus beständiges und gegen Abrieb beim Waschen widerstandsfähiges Druckergebnis – ideal für die Kennzeichnung von Textilien im Konfektionsbereich.



TT4-DL / TT4-DC

Profidrucker mit zwei Druckwerken für doppelseitigen Druck. Das kompakte Komplettsystem bietet umfangreiche Ausstattungsdetails, eine hohe Arbeitsgeschwindigkeit sowie eine ausgezeichnete Druckschärfe mit einer Auflösung von 300 dpi. Beide Modelle (TT4-DL / TT4-DC) sind in bestehende IT-Systeme integrierbar, für einfache und schnelle Gestaltung von Textiletiketten geeignet.

Technische Daten:

100 – 240 V, 50 – 60 Hz, 300 W	
B x H x T:	248 x 395 x 554 mm
Gewicht:	21 kg
Druckbreite:	max. 105,6 mm
Geschwindigkeit:	max. 125 mm / s
Auflösung:	300 dpi
Etikettenbreite:	3 – 110 mm
Etikettenhöhe:	5 – 1.000 mm

Option:

- ✓ Rotationsschere (Standardschere) oder Perforationsschere
- ✓ parallele Schnittstelle, WLAN Karte
- ✓ Netzwerkschnittstelle Twinax / Coax-Converter für IBM-Anschluss
- ✓ Aufwickleinheit extern
- ✓ Speichererweiterung CompactFlash T1
- ✓ verschiedene Lichtschranken für Etikettentransport

- ✓ doppelseitiger Thermotransferdrucker mit speziellen Heizleisten und 300 dpi Auflösung
- ✓ wahlweise als Variante mit Textilbandführung links (DL) oder in der Mitte (DC)
- ✓ großes, beleuchtetes LCD-Display für 4 Zeilen mit ca. 20 Zeichen
- ✓ Navigatorpad mit funktionsbezogener Anpassung der Tastenkennzeichnung
- ✓ Interne Schriften und Barcodes abrufbar
- ✓ 32 Bit Coldfire Prozessor mit 266 MHz Taktfrequenz und 64 MB Arbeitsspeicher
- ✓ Schnittstellen: seriell, USB, Ethernet 10 / 100 Mbit
- ✓ USB-Master für Tastatur und Scanner
- ✓ Sensor für lichtdurchlässige Medien und Reflexsensor

TT4-DL mit Abschneidevorrichtung Standard

Artikel-Nr. 18836

TT4-DC

Artikel-Nr. 16977

TT4-DL mit Abschneide- und Staplereinheit

Artikel-Nr. 17281

TT4-DL mit Perforationsmesser

Artikel-Nr. 18818

TT4-DL mit Perforationsmesser variabel

Artikel-Nr. 18819





TT4-S

Mit umfangreichen Ausstattungsdetails, einer sehr hohen Arbeitsgeschwindigkeit sowie einer Auflösung von 300 dpi bietet der TT4-S eine ausgezeichnete Druckschärfe – ein Profidrucker für höchste Ansprüche.

Technische Daten:

100 – 240 V, 50 – 60 Hz, 250 W	
B x H x T:	242 x 274 x 446 mm
Gewicht:	9 kg
Druckbreite:	max. 105,6 mm
Geschwindigkeit:	max. 250 mm / s
Auflösung:	300 dpi
Etikettenbreite:	4 – 116 mm
Etikettenhöhe:	5 – 2.000 mm

Option:

- ✓ Perforationsabschneidevorrichtung
- ✓ RFID Schreib-/Lesemodul
- ✓ Parallele Schnittstelle, WLAN Karte
- ✓ Netzwerk Schnittstelle Twinax/Coax-Converter für IBM-Anschluss
- ✓ Aufwickleinheit extern (ohne Schere)
- ✓ Speichererweiterung CompactFlash T1
- ✓ Etikettenstapler
- ✓ verschiedene Lichtschranken für Etikettentransport

- ✓ Hochleistungsthermotransferdrucker mit spezieller Heizleiste und 300 dpi Auflösung
- ✓ großes, beleuchtetes LCD Display für 4 Zeilen mit ca. 20 Zeichen
- ✓ Navigatorpad mit funktionsbezogener Anpassung der Tastenkennzeichnung
- ✓ Hochleistungsabschneidevorrichtung
- ✓ Interne Schriften und Barcodes abrufbar
- ✓ 32 Bit Coldfire Prozessor mit 266 MHz Taktfrequenz und 64 MB Arbeitsspeicher
- ✓ Schnittstellen: seriell, USB, Ethernet 10 / 100 Mbit
- ✓ USB Master für Tastatur und Scanner
- ✓ Integrierte Echtzeituhr
- ✓ Sensor für lichtdurchlässige Medien und Reflexsensor

TT4-S mit Abschneidevorrichtung Standard

Artikel-Nr. 18835

TT4-S mit Perforationsmesser

Artikel-Nr. 18815

TT4-S mit Perforationseinheit variabel

Artikel-Nr. 18816

TT4-S mit Aufwickleinheit

Artikel-Nr. 18817

TT4-S mit Abschneide-

und Staplereinheit

Artikel-Nr. 17282



TT4-M

Der TT4-M ist ein Etikettendrucker für höchste Ansprüche. Das Komplettsystem ist sowohl im Thermotransfer- wie auch im Thermodirektdruck einsetzbar und kann sogar im Stand-alone Betrieb ohne Rechneranschluss eingesetzt werden. Der TT4-M bietet eine sehr große Variabilität bei der Druckbildgestaltung. Über eine Speicherkarte können Grafiken, Schriften oder ganze Etikettenvorlagen schnell und einfach abgerufen werden. Dank des High Speed 32 Bit Coldfire Prozessors und eines großen Speichervolumens druckt der TT4-M sekundenschnell und mit hoher Präzision.

Technische Daten:

100 – 240 V, 50 – 60 Hz, 300 W	
B x H x T:	240 x 312 x 435 mm
Gewicht:	6 kg
Druckbreite:	max. 105,6 mm
Geschwindigkeit:	75 ... 200 mm / s
Auflösung:	300 dpi
Etikettenbreite:	20 – 116 mm
Etikettenhöhe:	6 – 2.000 mm
Durchmesser	
Etikettenrolle:	außen max. 210 mm, Kern 38 – 100 mm

Option:

- ✓ Spendeinheit mit integrierter Lichtschranke für automatischen Etikettenvorschub
- ✓ Abschneidevorrichtung (nur für bestimmte Materialien geeignet)
- ✓ optionale Schnittstellen: seriell RS 422/485, parallel nach IEEE1284, WLAN Karte
- ✓ Netzwerk Schnittstelle Twinax / Coax-Converter für IBM-Anschluss
- ✓ Speichererweiterung CompactFlash-Karte
- ✓ externe USB-Tastatur und USB-Scannersystem

- ✓ Hochleistungsthermotransferdrucker mit spezieller Heizleiste und 300 dpi Auflösung
- ✓ großes, beleuchtetes LCD Display für 4 Zeilen mit ca. 20 Zeichen
- ✓ Navigatorpad mit funktionsbezogener Anpassung der Tastenkennzeichnung
- ✓ Etikettendesign mit der Software WinTexx und wirklichkeitsgetreuer Darstellung
- ✓ 32 Bit Coldfire Prozessor mit 266 MHz Taktfrequenz, 64 MB Arbeitsspeicher und 8 MB Programmspeicher
- ✓ Schnittstellen: seriell RS232, USB 2.0 und Ethernet 10/100 Mbit
- ✓ USB Master für Tastatur und Scanner
- ✓ Sensor für lichtdurchlässige Medien und Reflexsensor

TT4-M

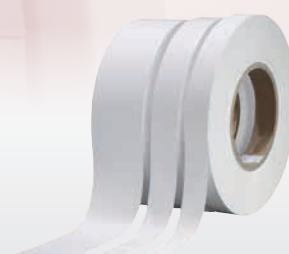
Artikel-Nr. 16065

TT4-M mit Spendeinheit

Artikel-Nr. 16066

TT4-M mit Abschneidevorrichtung

Artikel-Nr. 16377





TT3-SE

Das TT3-SE-Komplettsystem ist ausgestattet mit Abschneidevorrichtung, spezieller Heizleiste und Windows-Treiber. Dieser Thermotransferdrucker arbeitet schnell und liefert ein scharfes Druckergebnis.

Technische Daten:

100 – 240 V, 50 – 60 Hz, 200 W	
B x H x T:	255 x 265 x 490 mm
Gewicht:	13 kg
Druckbreite:	max. 104 mm
Drucklänge:	max. 812 mm
Geschwindigkeit:	max. 250 mm / s
Auflösung:	203 dpi

Option:

- ✓ interne Netzwerkkarte
- ✓ externer Printserver
- ✓ externer Aufwickler

- ✓ spezielle Heizleiste für den Thermotransferdruck mit einer Auflösung von 203 dpi
- ✓ LCD-Display 128 x 64 dots zur optischen Funktionsüberwachung
- ✓ Stabiles Gehäuse mit hoher Zuverlässigkeit
- ✓ Etikettendesign mit WinTexx
- ✓ alle Standardschriftarten und gängigen Barcodes verfügbar
- ✓ 32 Bit RISC CPU
- ✓ Basisspeicher 4 MB Flash Rom, 16 MB SDRAM
- ✓ Anschlüsse: USB, parallel, seriell verfügbar

TT3-SE

Artikel-Nr. 17594

TT3-SE mit Abschneidevorrichtung

Artikel-Nr. 17593





TT3-L

Speziell für vorgestanzte Betriebsmittel ist der TT3-L für die Bedruckung dünner papierartiger Materialien geeignet. Mit serienmäßig ausgestatteten Sensoren kann der Thermotransferdrucker die Betriebsmittel im Transparent- oder Reflexsensorverfahren automatisch abtasten.

Technische Daten:

230 V, 50 Hz, 270 W

B x H x T: 231 x 263 x 289 mm

Gewicht: 4,9 kg

Druckbreite: max. 104 mm

Drucklänge: max. 812 mm

Geschwindigkeit: max. 101 mm / s

Auflösung: 203 dpi

Option:

- ✓ Abschneidevorrichtung
- ✓ interne Netzwerkkarte
- ✓ Parallelanschluss
- ✓ externer Printserver
(nur auf Parallelanschluß aufsteckbar)
- ✓ externer Rollenhalter

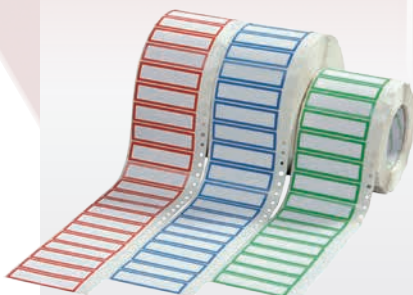
- ✓ spezielle Heizleiste für den Thermo-
transferdruck mit einer Auflösung von
203 dpi
- ✓ LED-Anzeige zur optischen
Funktionsüberwachung
- ✓ stabiles Gehäuse mit hoher
Zuverlässigkeit
- ✓ Etikettendesign mit WinTexx
- ✓ alle Standardschriftarten und
gängigen Barcodes verfügbar
- ✓ 32 Bit RISC CPU
- ✓ Basisspeicher 2 MB Flash Rom,
8 MB SDRAM
- ✓ Anschlüsse: USB, seriell verfügbar

TT3-L

Artikel-Nr. 15129

TT3-L mit Abschneidevorrichtung

Artikel-Nr. 15130



Seniorenheim Abendrot
Wilhelm van de Boom

Seniorenheim Abendrot
Wilhelm van de Boom





BPPi-1200

Der BPPi-1200 ist ein kompakter Thermotransferdrucker mit bedienerfreundlichem Klappdesign. Mit 203 dpi Auflösung und 32 bit Mikroprozessor arbeitet der Drucker schnell und druckt mit höchster Präzision.

Technische Daten:

100 – 240 V, 50 – 60 Hz, max. 70 W
 B x H x T: 226 x 171 x 285 mm
 Druckbreite: max. 108 mm
 Drucklänge: max. 1.727 mm
 Geschwindigkeit: max. 150 mm / s
 Auflösung: 203 dpi

Option:

- ✓ Abschneidevorrichtung
- ✓ Externer Abwickler
- ✓ Spendeinheit

- ✓ spezielle Heizleiste für den Thermo-transferdruck mit einer Auflösung von 203 dpi
- ✓ Aufnahme von Farbbändern bis 300 m Länge
- ✓ Aufnahme von Etikettenrollen bis 127 mm Außendurchmesser
- ✓ Etikettendesign mit WinTexx
- ✓ Sensor für lichtdurchlässige und reflektierende Medien
- ✓ 4 MB Flash-Speicher, 8 MB SDRAM
- ✓ 32 bit Mikroprozessor
- ✓ Schnittstellen: USB 2.0, seriell, parallel, Ethernet

Artikel-Nr. 18050





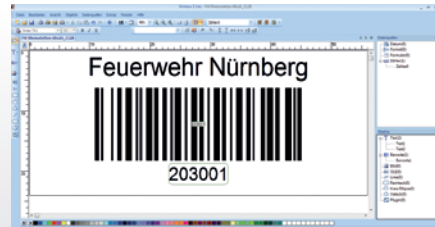
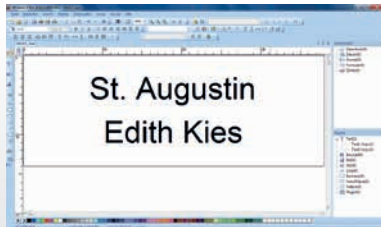
Zubehör Thermotransferdrucksysteme



WinTex 3 Lite
WinTex 3 Pro

Artikel-Nr. 18478
Artikel-Nr. 18660

Mit der Software WinTex 3 können Thermotransfer- und Nadeldrucksysteme an Netzwerkrechner angebunden werden – die perfekte Lösung für jedes Unternehmen! Zwei Versionen **Pro** und **Lite** bieten die Wahl zwischen einem einfachen Lite-Basispaket zur Standard-Etikettengestaltung und einer leistungsfähigen Pro-Version mit speziellen Label-Design-Features, umfangreicher Datenbank-Anbindung und gleichzeitigem Zugriff auf Netzwerkdrucker. Diese spezielle Software ermöglicht die Integration verschiedener Schriften, Zeichen und Grafiken wie z. B. Pflegekennzeichen und Logos.



Zubehör allgemein



Reinigungssets



Etikettenwanne



Aufwickler

Zubehör	Maschinentyp	Artikel-Nr.
Reinigungssets für ThermoTex Druckersysteme		50393
Etikettenwanne	Für TT1, TT3-S, TT3-L, TT4	13055
Externer Aufwickler mit Netzteil		13989 (ER 4/210)
Externer Aufwickler mit Netzteil		19524 (T-10)

Zubehör TT4-S, TT4-DL, TT4-DC	Artikel-Nr.	Zubehör TT4-M (Stand-alone)	Artikel-Nr.	Druckerkabel	Artikel-Nr.
Rotationsmesser (Standard)	14076	CompactFlash-Karte	17171	parallel	18125
Externer Aufwickler	14480	USB-Tastatur (Deutsch)	17250	seriell	14393
Perforationsmesser (variable Schnitttiefe)	17052	USB-Tastatur (Englisch)	17169	USB	14224
Parallelportadapter	15527	USB-Tastatur (Französisch)	16827	RJ45 Patchkabel (3 m)	14405
		USB-Tastatur (Italienisch)	17170		
		Printserver extern	15562		
Zubehör nur für TT4-S / TT4-DL			Artikel-Nr.		
Abschneidevorrichtung (mit Stapler 100 mm)			17180		
Abschneidevorrichtung (mit Stapler 60 mm)			17304		

Gerne übernimmt ThermoTex die Reinigung und Wartung Ihrer Maschinen.

www.thermo-tex.de

ThermoTex Nagel GmbH | Schutterstraße 14
77746 Schutterwald | DEUTSCHLAND
Tel. +49 781 9616-0 | Fax +49 781 9616-50
info@thermo-tex.de | www.thermo-tex.de

ThermoTex Europe AG | Langenhagstrasse 13
4147 Aesch | SCHWEIZ
Tel. +41 61 751 91 00 | Fax +41 61 751 91 01
info@thermo-tex.ch | www.thermo-tex.ch