

THERMOTEX 

THERMOTRANSFERDRUCKER

BREITE AUSWAHL AN ETIKETTENDRUCKERN UND PASSENDEN BETRIEBSMITTELN



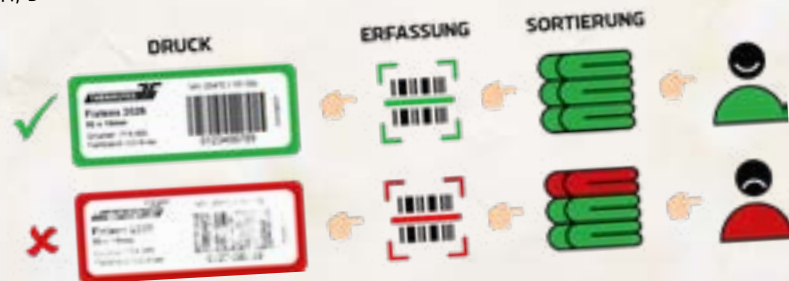
www.thermo-tex.de

Wieso sieht mein Etiketten- Aufdruck nicht gut aus?

DAS PROBLEM:

Von einem langlebigen und gut lesbaren Etikett hängt der automatisierte Produktionsablauf und die korrekte Zuordnung ab.

Beispiel: Ist das Etikett nicht mehr lesbar, lässt sich das Textil nicht korrekt zuordnen, wodurch der Endkunde nicht sein Textil erhält. Das beschert nicht nur unzufriedene Kunden, sondern auch Mehraufwand und Zusatzkosten im eigenen Betrieb.



DIE LÖSUNG:

Die perfekten Kombinationen! Stimmen Sie Ihren **Druckertyp** auf das **Etikettenmaterial** und das **Farbband** exakt ab. Denn nicht jeder Drucker kann mit jedem Etikettenmaterial umgehen. Ähnlich verhält es sich zwischen dem Etikettenmaterial und dem Farbband. Sind diese 3 Eigenschaften perfekt kombiniert, müssen folgende 3 Werte eingestellt werden: **Druckgeschwindigkeit, Anpressdruck, Drucktemperatur**. Die Druckgeschwindigkeit gibt an, in welchem Tempo das Etikettenmaterial von der Druckwalze am Druckkopf vorbeigeführt wird. Ist die Geschwindigkeit zu hoch, die Druckwalze abgenutzt oder der Druckkopf nicht heiß genug, beeinträchtigt es das Druckergebnis.

Dementsprechend ist jeder dieser Punkte elementar wichtig, um ein langlebiges Etikett zu erhalten. Sollte einer dieser Werte nicht korrekt eingestellt sein, entstehen beim Drucken möglicherweise nicht homogene, unscharfe Etiketten, die dem Waschprozess nicht standhalten.

IN DER ANWENDUNG:

Wir stellen Ihnen diese Werte ein, damit Sie direkt mit der Arbeit beginnen können. Ihr persönlicher Ansprechpartner steht Ihnen mit Rat und Tat zur Seite.

Gerne beraten wir Sie beim Kauf Ihres Druckers!

THERMOTRANSFERDRUCKSYSTEME

DER NEUE HAUSEIGENE THERMOTEX THERMOTRANSFERDRUCKER!

Die Digitalisierung schreitet mit großen Schritten weiter voran, womit die Anforderungen an eine schnelllebige Geschäftswelt steigen. Deshalb steckte unsere Entwicklungsabteilung viel Arbeit in Ihren neuen, intuitiv bedienbaren Drucker. Durch das Touchdisplay rufen Sie alle relevanten Bedienungen auf, um schnell waschbeständige Etiketten zu erstellen.

TT5-L

INTUITIVE BEDIENUNG
MITTELS TOUCHDISPLAY



MEHR INFOS



Der neue einzigartige Thermotransferdrucker aus dem THERMOTEX-Haus! Der handliche TT5-L ist flexibel einsetzbar, sowohl mit der Software WinTexx 4, als auch im Stand-Alone Betrieb. Mit der einfachen Menüführung durch das Touchdisplay ist die Handhabung selbsterklärend. Alle bedienungsrelevanten Teile am Drucker sind durch Signalfarben leicht zu erkennen.

Das wichtigste auf einen Blick:

- ☐ intuitive Bedienung durch Touchdisplay
- ☐ strukturierte Menüführung mit selbsterklärenden Symbolen
- ☐ 1 Knopf Auto-Kalibrierung für schnellen Arbeitsbeginn
- ☐ einfache Verwaltung der Etikettenvorlagen
 - inkl. 10 Standard Etikettenvorlagen
- ☐ sowohl im Stand-Alone Betrieb als auch mit PC-Anschluss einsetzbar
- ☐ Schnittstellen: USB, parallel, Ethernet, RS232
- ☐ Auflösung: 203dpi

TT5-L mit Tastatur (Stand-Alone-Betrieb)
TT5-L mit WinTexx 4 Lite

Art.-Nr. 22619
Art.-Nr. 22615

THERMOTRANSFERDRUCKSYSTEME

TT3-SE

INKLUSIVE
ABSCHNEIDEVORRICHTUNG



MEHR
INFOS



Das TT3-SE-Komplettsystem ist mit Abschneidevorrichtung, spezieller Heizleiste und Windows-Treiber ausgestattet. Dieser Thermotransferdrucker arbeitet schnell und liefert ein scharfes Druckergebnis.

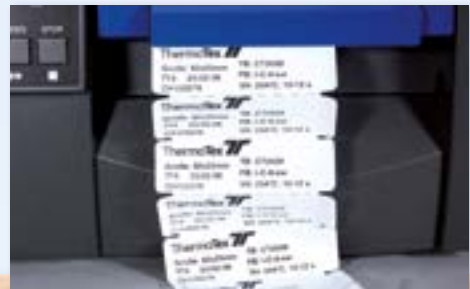
- stabiles Gehäuse mit hoher Zuverlässigkeit
- Schnittstellen: USB, parallel, seriell
- Auflösung: 203dpi

TT3-SE

TT3-SE mit Abschn.vorrichtg.

Art.-Nr. 17594

Art.-Nr. 17593



Der stabile TT3-SE ist vielseitig einsetzbar. Aus diesem Grund findet der Thermotransferdrucker in den unterschiedlichsten Branchen wie in der Alten- und Krankenpflege, Wäschereien oder der Industrie seinen Einsatz.

TT4-MX

ARBEITET OHNE PC · FÜR DEN EINSATZ IN WÄSCHEREIEN,
ALTENHEIMEN, KRANKENHÄUSERN



**MEHR
INFOS**

Setzen Sie Ihren TT4-MX im Stand-alone Betrieb ohne Rechneranschluss ein! Über eine Speicherkarte oder einen USB-Stick greifen Sie schnell und einfach auf die Etikettenvorlagen zu.

- ▣ stabiles Druckwerk
- ▣ großes Farb-Touchdisplay mit selbsterklärenden Symbolen für intuitive Bedienung
- ▣ Schnittstellen: seriell RS-232, USB 2.0 und Ethernet 10/100Mbit
- ▣ USB-Master für Tastatur und Scanner
- ▣ Sensor für lichtdurchlässige Medien & Reflexsensor
- ▣ Auflösung: 300dpi

TT4-MX

Art.-Nr. 22070

TT4-MX mit Spendeinheit

Art.-Nr. 22071

TT4-MX mit Abschn.vorrichtg.

Art.-Nr. 22072

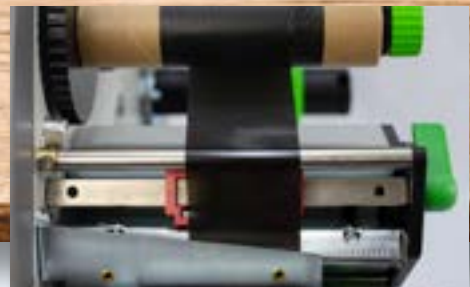


Bedrucken Sie je nach Bedarf vorgestanzte Textilkennzeichnungsbänder (oben). Für ein perfektes Druckergebnis bieten wir Farbbänder an, die Sie mit den passenden Kennzeichnungsbändern kombinieren (Mitte). Selbstklebend und waschbeständig: Textiletiketten für Berufskleidung (unten)

THERMOTRANSFERDRUCKSYSTEME

TT4-DCT

DOPPELSEITIGER DRUCK · ZENTRIERT



- ❑ doppelseitiger Druck möglich
- ❑ zentrierte Bandführung
- ❑ Textilausführung mit Zugwalzenpaar

- ❑ großes, beleuchtetes LCD-Display für 4 Zeilen mit ca. 20 Zeichen
- ❑ Schnittstellen: seriell, USB, Ethernet 10/100Mbit
- ❑ Sensor für lichtdurchlässige Medien und Reflexsensor
- ❑ Auflösung: 300dpi

Der TT4-DCT besitzt 2 Druckwerke mit zentrierter Textilbandführung, die Ihnen den Druck von doppelseitigen Etiketten ermöglicht.

TT4-DCT zentriert	Art.-Nr. 23153
TT4-DCT mit Abschneidevorrichtung	Art.-Nr. 23154
TT4-DCT mit Abschneidevorrichtung und Staplereinheit	Art.-Nr. 23155

DOPPELTE FREUDE AN IHREN ETIKETTEN

Die neuen Profidrucker TT4-CX und TT4-DCT liefern Ihnen gestochen scharfe Pflegekennzeichen mit einem waschbeständigen Druckbild. Die Thermotransferdrucker überzeugen mit einer sehr hohen Arbeitsgeschwindigkeit und umfangreichen Ausstattungsmöglichkeiten.

TT4-CX

ZWEIFARBIGER DRUCK · LINKSGEFÜHRT



- ☐ einseitiger Druck
- ☐ Bandführung mit Linksanschlag
- ☐ zweifarbiger Druck möglich

- ☐ großes, beleuchtetes LCD-Display für 4 Zeilen mit ca. 20 Zeichen
- ☐ Schnittstellen: seriell, USB, Ethernet 10/100Mbit
- ☐ Sensor für lichtdurchlässige Medien und Reflexsensor
- ☐ Auflösung: 300dpi

Der TT4-CX ermöglicht Ihnen durch 2 hintereinander liegende Druckwerke das gleichzeitige Bedrucken von 2 verschiedenen Farben auf einem einseitigen Etikett.

TT4-CX linksgeführt

Art.-Nr. 23156

TT4-CX mit Abschneidevorrichtung

Art.-Nr. 23157

TT4-CX mit Abschneidevorrichtung
und Staplereinheit

Art.-Nr. 23158

*Das abgebildete System zeigt den Drucker mit Abschneidevorrichtung und Staplereinheit.

THERMOTRANSFERDRUCKSYSTEME

TT4-SX

FARB-TOUCHDISPLAY, –
INTEGRIERTE WLAN-EINHEIT

MEHR INFOS



Mit dem Profi-Thermotransferdrucker erstellen Sie qualitativ hochwertige Etiketten für die textile Kennzeichnung in großen Mengen. Dank dem benutzerfreundlichen Farb-Touchdisplay ist die Bedienung kinderleicht! Der TT4-SX bietet verschiedene Wege, um ihn in Ihr System zu integrieren.

- ☐ Hochleistungs-Thermotransferdrucker mit spezieller Heizleiste und 300dpi Auflösung
- ☐ großes Farb-Touchdisplay mit selbsterklärenden Symbolen für intuitive Bedienung
- ☐ interne Schriften, Barcodes und Tutorial-Videos abrufbar

- ☐ 32-Bit-Prozessor mit 800 MHz Taktfrequenz und 256MB Arbeitsspeicher
- ☐ Schnittstellen: Steckplatz für SD-Speicherkarte, USB Host-Schnittstellen, USB 2.0, Ethernet 10/100 Base-T, RS-232 C-Schnittstelle
- ☐ USB-Anschluss für Tastatur und Scanner
- ☐ Sensor für lichtdurchlässige Medien und Reflexsensor
- ☐ besonders geeignet für Etiketten in der Berufskleidung

TT4-SX
TT4-SXM zentriert
TT4-SXT zentriert, mit Zugwalze

Art.-Nr. 21683
Art.-Nr. 21728
Art.-Nr. 21738

SOFTWARE & ZUBEHÖR

SPEZIELLE DRUCKERSOFTWARE VON THERMOTEX

WINTEXX 4 LITE · WINTEXX 4 PRO

Mit der Software WinTExx 4 können Thermotransfer drucksysteme an Netzwerkrechner angebunden werden – die perfekte Lösung für jedes Unternehmen!

Die zwei Versionen Pro und Lite bieten die Wahl zwischen einem einfachen Lite-Basispaket zur Standard-Etikettengestaltung und einer leistungsfähigen Pro-Version mit speziellen Label-Design-Features, umfangreicher Datenbank-Anbindung und gleichzeitigem Zugriff auf Netzwerkdrucker.

Diese spezielle Software ermöglicht die Integration verschiedener Schriften, Zeichen und Grafiken wie z. B. Pflegekennzeichen und Logos.

WinTExx 4 Lite

Art.-Nr. 22105

WinTExx 4 Pro

Art.-Nr. 22107



ZUBEHÖR ALLGEMEIN

Maschinentyp	Zubehör	Artikel-Nr.
	Reinigungssets für THERMOTEX Druckersysteme	50393
TT3-Serie, TT4-Serie	Etikettenwanne	13055
ER 4/210	Externer Aufwickler mit Netzteil	13989
T-10	Externer Aufwickler mit Netzteil	19524

VERSCHLEISSTEILE

Maschinentyp	Druckwalze	Druckleiste
TT5-L	22713	22711
TT4-SX/-SXT/-SXM	15647	21720
TT4-S	15647	19238
TT4-MX	22096	21720
TT4-M	15647	19239
TT4-DL/-DC	15647	19238
TT3-SE	18814	17692

ZUBEHÖR DRUCKERSPEZIFISCH

Maschinentyp	Zubehör	Artikel-Nr.
TT4-SX/ -SXM / -SXT	Abschneidevorrichtung	21712
	Perforationsmesser	21626
	Perforationsmesser (variable Schnitttiefe)	21722
TT4-S/ -DC/ -DL	Abschneidevorrichtung Standard	20587
	Perforationsmesser	14308
TT4-SX, TT4-S, TT4-DL	Abschneidevorrichtung mit Stapler linksgeführt	17180
TT4-SXM, TT4-SXT, TT4-DC, XD4T	Abschneidevorrichtung mit Stapler mittengeführt	21231
TT4-SX	Externe Aufwickleinheit für direkten Druckeranschluss	22287
TT5-L	Abschneidevorrichtung	22687

Gerne übernimmt THERMOTEX die **Reinigung** und **Wartung** Ihrer Maschinen.



ETIKETTEN FÜR THER- MOTRANS- FERDRUCK

THERMOTEX bietet Textiletiketten für jedes Bedürfnis: sowohl für kleine Altenheime, öffentliche Einrichtungen oder Kliniken, als auch für große Wäschereien, Konfektionäre und Textilfabrikanten. Die Etiketten produzieren wir in Ihrem gewünschten Format: als Endlosware, vorgestanzt, selbstklebend, farbig, bedruckt oder unbedruckt - zum Einnähen oder Aufpatchen. Entscheidend ist die exakte Abstimmung vom Drucker auf das Kennzeichnungs- und Farbband. Nur so erhalten Sie ein qualitativ hochwertiges und waschbeständiges Druckbild.

THERMOTEX. The Next Generation.

JETZT MUSTER ANFORDERN:
info@thermo-tex.de

PFLEGEKENNZEICHEN

KENNZEICHNUNGS- UND FARBBÄNDER FÜR DIE BEKLEIDUNGS- UND KONFEKTIONSINDUSTRIE

Ein perfektes Druckergebnis, höchste Waschbeständigkeit und Abriebwerte – das bieten die Farb- und Kennzeichnungsbänder in Kombination mit dem entsprechenden Drucksystem. Gerade im Konfektionsbereich bestehen hohe Ansprüche an die Etiketten. **Auf Anfrage liefern wir Ihnen auch fertig bedruckte Pflegekennzeichen direkt zum Einnähen!**

POLYESTER- SATIN-BAND (PS)

IN VERSCHIEDENEN QUALITÄTEN
UND FARBEN ERHÄLTlich



Polyester-Satin-Bänder dienen der Herstellung von waschbeständigen Pflegekennzeichen zum Einnähen. Sie sind in verschiedenen Qualitäten und Farben erhältlich.

- ☐ weiche Qualität
- ☐ Geprüft auf Schadstoffe nach Oeko-Tex-Standard 100

NYLON-TAFT- BAND (NT)

IN VERSCHIEDENEN
QUALITÄTEN ERHÄLTlich



Nylon-Taft-Bänder eignen sich ebenso zur Herstellung von waschbeständigen Pflegekennzeichen zum Einnähen.

- ☐ dünne, glatte Oberfläche
- ☐ NT01 + NT41P:
Geprüft auf Schadstoffe nach Oeko-Tex-Standard 100
- ☐ NT08: auf Anfrage mit farbigem Seitenstreifen erhältlich

POLYESTER-TAFT- BAND (PT)

WASCHBESTÄNDIG,
ZUM EINNÄHEN



HOHER TRAGEKOMFORT

Polyester-Taft-Bänder dienen auch der Herstellung von waschbeständigen Pflegekennzeichen zum Einnähen.

- ☐ beidseitig bedruckbare Bänder
- ☐ feste, glatte Oberfläche
- ☐ PT01, PT03 + PT09:
Geprüft auf Schadstoffe nach Oeko-Tex-Standard 100



Polyester-Satin-Band



Nylon-Taft-Band



Polyester-Taft-Band

VORGESTANZTE ETIKETTEN

ETIKETTEN IM ENDFORMAT

Vorgestanzte Etiketten mit abgerundeten Ecken garantieren einen hohen Tragekomfort. Die selbstklebende Fixtexp-Variante erleichtert zudem das Vorfixieren auf dem Textil. Alle Formate von 41 x 14,4 mm bis 84 x 42 mm finden Sie auf unserer Webseite. Auf Anfrage ermöglichen wir die Stanzung Ihres eigenen Wunschformates!



SELBSTKLEBEND

Qualität	Materialbeschreibung
CT 2026	<ul style="list-style-type: none"> · robust, strapazierfähig · hoch industriewaschbeständig · nicht mangelbar
CT 2041	<ul style="list-style-type: none"> · dünn, strapazierfähig · industriewaschbeständig · mangelbar
CT 2042	<ul style="list-style-type: none"> · dünn, strapazierfähig · hoch industriewaschbeständig · bedingt mangelbar
Fixtexp 2009	<ul style="list-style-type: none"> · dünn, weich, elastisch, ohne Gewebe · industriewaschbeständig · nicht mangelbar
Fixtexp 2026	<ul style="list-style-type: none"> · robust, strapazierfähig · hoch industriewaschbeständig · nicht mangelbar
Fixtexp 2041	<ul style="list-style-type: none"> · dünn, strapazierfähig · industriewaschbeständig · mangelbar



ENDLOSROLLEN

ETIKETTEN AUS ENDLOSROLLEN

Bleiben Sie flexibel! Mit Etikettenmaterial auf Endlosrollen entscheiden Sie selbst, wie viele Etiketten Sie mit einer Rolle erstellen. Alle Standard-Rollenbreiten finden Sie auf unserer Webseite. Auf Anfrage schneiden wir die Rolle auf Ihre Wunschbreite zu.

Qualität	Materialbeschreibung
CT 2006	<ul style="list-style-type: none">· sehr robust, strapazierfähig· extrem industriewaschbeständig· nicht mangelbar· Oeko-TEX zertifiziert
CT 2008	<ul style="list-style-type: none">· sehr dünn, weich, elastisch, ohne Gewebe· industriewaschbeständig· nicht mangelbar· Oeko-TEX zertifiziert
CT 2009	<ul style="list-style-type: none">· dünn, weich, elastisch, ohne Gewebe· industriewaschbeständig· nicht mangelbar· Oeko-TEX zertifiziert
CT 2026	<ul style="list-style-type: none">· robust, strapazierfähig· hoch industriewaschbeständig· nicht mangelbar· Oeko-TEX zertifiziert
CT 2010 - CT 2022	<ul style="list-style-type: none">· farbig, robust, strapazierfähig· hoch industriewaschbeständig· nicht mangelbar
CT 2041	<ul style="list-style-type: none">· dünn, strapazierfähig· industriewaschbeständig· mangelbar· Oeko-TEX zertifiziert
CT 2042	<ul style="list-style-type: none">· dünn, strapazierfähig· hoch industriewaschbeständig· bedingt mangelbar· Oeko-TEX zertifiziert
CT 4000	<ul style="list-style-type: none">· flammschutzfähig, sehr robust· industriewaschbeständig· nicht mangelbar

ETIKETTEN

BEDRUCKTE, VORGESTANZTE ETIKETTEN – BEISPIELSWEISE MIT LOGO UND RAHMEN

Computerband für Thermotransferdruck, vorgestanzt, bedruckt – für eine sehr flexible und äußerst waschbeständige Kennzeichnung der Mitarbeiterkleidung in Ihrem Corporate Design!

FIXTEXX 2009

VORGESTANZT · BEDRUCKT (CN)

CT 2026 (CB) / FIXTEXX 2026 (FB)

VORGESTANZT · BEDRUCKT



FARBBLICHE
KENNZEICHNUNG



DAUERHAFT
WASCHBESTÄNDIG

- ☐ Einsatzgebiete: Altenheime, Wäschereien
- ☐ mangelbar: nein
- ☐ Material Fixtexx: selbstklebend
- ☐ Ausführung: vorgestanzt, im Siebdruck bedruckt
- ☐ Rollenlänge: 50m oder 2 x 25m
- ☐ Farben nach HKS, Pantone C, RAL
- ☐ Farbliche Kennzeichnung mit Seitenstreifen zur Unterscheidung von Stationen, Häusern, Abteilungen etc.

- ☐ Einsatzgebiete: Krankenhaus, Altenheime, Berufskleidung, Mietberufskleidung, Industrie, Technischer Handel
- ☐ mangelbar: nein
- ☐ Ausführung: vorgestanzt, im Siebdruck bedruckt
- ☐ Rollenlänge: 50m oder 2 x 25m
- ☐ Farben: nach HKS, Pantone C, RAL

Format	25m-Rolle	50m-Rolle
41 x 14,4 mm*	1.470 Etiketten	2.950 Etiketten
53 x 19 mm	1.150 Etiketten	2.300 Etiketten
58 x 14,4 mm	1.470 Etiketten	2.950 Etiketten
84 x 14,4 mm	1.470 Etiketten	2.950 Etiketten

CT 2026		Fixtexx 2026	
Format	Etiketten	Format	Etiketten
76 x 25 mm	ca. 2.000	41 x 14,4 mm*	ca. 2.950
80 x 38 mm	ca. 1.310	84 x 23,4 mm	ca. 2.000
80 x 45 mm	ca. 1.100	84 x 36,1 mm	ca. 1.310
82 x 25 mm	ca. 2.000	84 x 42 mm	ca. 1.120
		95 x 48,4 mm	ca. 1.000

FIXTEXX 2009

STANDARD-ROLLEN MIT SEITENSTREIFEN, FORMAT 41 X 14,4 MM

Farbe	12,5m-Rolle	25m-Rolle	50m-Rolle
	Artikel-Nr.	Artikel-Nr.	Artikel-Nr.
blau	66454	66444	66374
rot	66455	66451	66375
grün	66456	66452	66376
gelb	66457	66453	66377

* Format 41 x 14,4 mm nur mit einfarbigem Seitenstreifen bedruckbar

FIXTEXX 2026

STANDARD-ROLLEN MIT FARBIGEM RAHMEN

50m-Rolle		
Farbe	Format	Artikel-Nr.
blau	84 x 23,4 mm	59734
rot	84 x 23,4 mm	59735
grün	84 x 23,4 mm	59736

DIGIALETIKETT AUF ROLLE (DR)

IM DIGITALDRUCK BEDRUCKT

FIXTEXX 2041

MIT SEITENSTREIFEN



FOTOREALISTISCHE
MOTIVE MÖGLICH



FARBliche
KENNZEICHNUNG

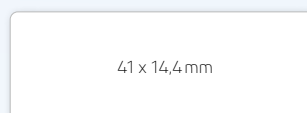
- ☐ Einsatzgebiete: Krankenhaus, Altenheime, Berufskleidung, Mietberufskleidung, Industrie, Technischer Handel
- ☐ Qualität: Fixtexx 2026 selbstklebend
- ☐ mangelbar: nein
- ☐ Ausführung: vorgestanzt, im Digitaldruck mehrfarbig bedruckte, fotorealistische Motive möglich, auch Farbverläufe druckbar
- ☐ Rollenlänge: 50m oder 2 x 25m
- ☐ Farben nach HKS, Pantone C, RAL

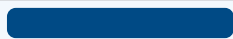



- ☐ Einsatzgebiete: Krankenhaus, Altenheime, Wäschereien
- ☐ mangelbar: ja
- ☐ Ausführung: vorgestanzt, mit Seitenstreifen
- ☐ dünn, strapaziersfähig
- ☐ selbstklebend
- ☐ industriewaschbeständig
- ☐ für Flachwäsche und Bewohnerwäsche
- ☐ Farben: nach HKS, Pantone C, RAL
- ☐ Farbliche Kennzeichnung mit Seitenstreifen zur Unterscheidung von Stationen, Häusern, Abteilungen etc.

WEITERE FORMATE
AUF ANFRAGE

Format	Etiketten
84 x 23,4mm	ca. 2.000
84 x 36,1mm	ca. 1.310
84 x 42mm	ca. 1.120
95 x 48,4mm	ca. 1.000

VORGESTANZTES FORMAT



Farben		Artikel-Nr.
blau		68343
rot		68344
grün		68345
gelb		68346

ETIKETTEN



Kennzeichnen Sie Ihren fertigen Wäschestapel mit Papier-Haftklebeetiketten oder Ihre Transportbox mit einem Folien-Haftklebeetikett.

PAPIER-HAFTKLEBEETIKETTEN (PK)

VORGESTANZT ODER ENDLOS

FORMATE & MENGE
AUF ANFRAGE

Wir produzieren die Papier-Haftklebeetiketten nach Ihren Bedürfnissen. Egal ob stark haftend oder leicht ablösbar: Ihr Etiketten-Wunsch wird erfüllt!



- ☐ Einsatzgebiete: z.B. Artikel- auszeichnung
- ☐ Qualität: PK 2001, permanent haftend oder wieder ablösbar
- ☐ Ausführung: vorgestanzt oder endlos, verschiedene Formate
- ☐ in verschiedenen Rollenausführungen erhältlich
- ☐ abwischbar

FOLIEN-HAFTKLEBEETIKETTEN (SK)

VORGESTANZT ODER ENDLOS



- ☐ Einsatzgebiet: Typenschilder, Inventarisierung usw.
- ☐ Qualität: SK 2005, SK 2006
- ☐ Ausführung: vorgestanzt oder endlos, verschiedene Formate
- ☐ in verschiedenen Rollenausführungen erhältlich
- ☐ SK 2005: silber, stark haftender Kleber, mit verbesserter Oberflächenstruktur, sehr abriebbeständig
- ☐ SK 2006: weiß, stark haftender Kleber, mit verbesserter Oberflächenstruktur, sehr abriebbeständig

FERTIGE
PFLEGEKENNZEICHEN
AUF ANFRAGE!

GURTBAND 2006 (GB)

BESTÄNDIG GEGEN
VERWITTERUNG UND ABRIEB

GURTBAND 5000 (GB)

REISSFESTER UND
WITTERUNGSBESTÄNDIGER

COMPUTER- KENNZEICHNUNGSBAND

CK 2006-N-D



THERMOTEX-Gurtband ist speziell für die Kennzeichnung von Spanngurten geeignet. Das strapazierfähige und robuste Band ist sehr beständig gegen UV-Licht, Verwitterung und Abrieb.

Artikel	Farbe
GB 2006	weiß
GB 2010	gelb
GB 2011	hellblau
GB 2012	orange
GB 2013	gelbgrün
GB 2014	rotbraun
GB 2015	rosa
GB 2016	hellgrün
GB 2017	braun
GB 2018	rosa
GB 2019	schwarz
GB 2020	grau
GB 2021	rot
GB 2022	gelb

Das Gurtband 5000 besticht durch seine extreme Reiß- und Kerbfestigkeit. Es eignet sich besonders für Kletter- und Zurrurte. Nutzen Sie das Gurtband 5000 als Etikett oder Schlaufe, die Sie 1- oder 2-seitig bedrucken können.

Artikel	Farbe
GB 5000	weiß
GB 5001	blau
GB 5002	gelb
GB 5003	braun
GB 5004	rot
GB 5005	grau

Das Computer-Kennzeichnungsband dient der Herstellung von wasch- und reinigungsbeständigen Etiketten.

- ☐ zum Einnähen
- ☐ industriewaschbeständig

COMPUTERBAND

CT 2066

Das Computerband eignet sich für den Druck von Namens-, Reinraum- und Pflegeetiketten in Berufskleidung und für den Druck von Barcodes mit Thermotransferdruckern.

- ☐ zum Einnähen
- ☐ beidseitig bedruckbar
- ☐ industriewaschbeständig
- ☐ Material: CT 2066
- ☐ Geprüft auf Schadstoffe nach Oeko-Tex-Standard 100

ETIKETTEN

GEEIGNETE DRUCKER- / BETRIEBSMITTEL-KOMBINATIONEN

	TT3-SE			TT4-MX			TT4-SX			TT5-L			EOS1		
Rollen-Ø max.	200mm			205mm			205mm			127mm			155mm		
Rollenkern-Ø min.	25,4mm			38mm			38mm			25,4mm			38mm		
Rollenbreite max.	118mm			116mm			116mm			108mm			108mm		
Rollenlänge Kennzeichnungsband in m	12,5	25	50	12,5	25	50	12,5	25	50	12,5	25	50	12,5	25	50
CT-Material vorgestanzt	✓	✓	✓	✓	✓	✓	✓	✓	✓	✓	***	***	✓	✓	
CT-Material endlos*			✓						✓						
Fixtexx		✓	✓	✓	✓	✓	✓	✓	✓	✓	***	***	✓	✓	
SK-/PK-Material vorgestanzt	**	**	**	**	**	**	**	**	**	**	**	**	**	**	**
SK- / PK-Material endlos*	**	**	**	**	**	**	**	**	**	**	**	**	**	**	**
Rollenlänge Farbband in m	100	300		100	300		100	300		100	300		100	300	
Farbband	✓	✓		✓	✓		✓	✓		✓	✓		✓		

* Voraussetzung: Das Drucksystem besitzt eine Abschneidevorrichtung; ** abhängig vom Rollenaußendurchmesser und vom Format / der Menge
*** mit externem Etikettenabwickler

FARBBÄNDER: GEEIGNETE BETRIEBSMITTELKOMBINATIONEN

Für ein optimales Druckergebnis ist die genau abgestimmte Kombination von Kennzeichnungsbändern und Farbbändern wichtig.

Kennzeichnungsband	Farbband schwarz	Farbband bunt	waschbar*
CT2006 CT2008 CT2009 CT2010-2022 CT2026 CT4000 Fixtexx 2026 Fixtexx 2009	I-C-9-sw I-C-7-sw I-C-6-sw R-C-1-sw	I-C-1-ws I-C-1-ro I-C-1-bl I-C-1-gr	ja
CT2041 Fixtexx 2041 CT2042	I-C-8-sw I-C-9-sw		ja

* Die Waschbeständigkeit sollte durch eigene Waschverfahren zusätzlich getestet werden (siehe AGBs THERMOTEX)!

Haftklebeetiketten	Farbband schwarz	Farbband bunt
PK 2001	D-P-1-sw D-P-2-sw S-P-1-sw	D-P-2-ro D-P-2-bl D-P-2-gr
SK 2005 SK 2006	R-S-1-sw R-S-1-sw	



GEEIGNETE BETRIEBSMITTELKOMBINATIONEN

ZUM EINNÄHEN

Kennzeichnungsband	Farbband schwarz	Farbband bunt
NT01, NT08, NT10, NT11, NT20	D-S-1-sw	D-S-1-ws
	D-S-2-sw	D-S-1-ro
	T-S-1-sw	D-S-1-bl
	R-C-1-sw	D-S-1-gr
	S-S-3-sw	
NT41P	I-C-9-sw	
	I-C-8-sw	
PT01, PT02, PT09	D-S-2-sw	D-S-1-ro
	S-S-3-sw	D-S-1-bl
		D-S-1-gr
PT03		D-S-1-ws
PS08, PS09, PS10, PS11, PS12, PS15, PS16, PS17, PS22, PS23	A-S-1-sw	D-S-1-ws
	D-S-1-sw	D-S-1-ro
	D-S-2-sw	D-S-1-bl
	T-S-1-sw	D-S-1-gr
CK2006-N-D, CT2066	A-S-2-sw	D-S-1-ro
	D-S-2-sw	D-S-1-bl
	T-S-1-sw	D-S-1-gr
	R-C-1-sw	D-S-1-gr
	D-S-1-sw	
GB2006, GB2010, GB2011, GB2012, GB2013, GB2014, GB2015, GB2016, GB2017, GB2018, GB2019, GB2020, GB2021, GB2022	A-S-2-sw	D-S-1-ws
	D-S-2-sw	D-S-1-ro
	T-S-1-sw	D-S-1-bl
	R-C-1-sw	D-S-1-gr
	D-S-1-sw	

Alle Farbbänder sind waschbar. Die Waschbeständigkeit sollte durch eigene Waschverfahren zusätzlich getestet werden (siehe AGBs THERMOTEX, Ziffer 16)!

* Richtwerte, Abweichungen möglich

	TT3-SE			TT4-MX			TT4-SX			
Ø max.	200mm			205mm			205mm			
Kern-Ø min.	25,4mm			38mm			38mm			
Etikettenbreite max.	118mm			116mm			116mm			
Rollenlänge in m	50	100	200	50	100	200	32	50	100	200
NT-Bänder endlos*	✓		✓	✓		✓		✓		✓
PS-Bänder endlos*		✓	✓						✓	✓
GB2006-Bänder endlos*	✓							✓		
GB5000-Bänder endlos*							✓			
CK-Einnähbänder* (CK2006-N-D, CT2066)	✓	✓						✓	✓	

* Voraussetzung ist, dass das Drucksystem eine Abschneidevorrichtung besitzt.



Wir freuen uns auf Sie!

THERMOTEX NAGEL GmbH

Telefon +49 781 9616-0
Telefax +49 781 9616-50
Schutterstraße 14
77746 Schutterwald / D
www.thermo-tex.de
facebook.com/thermotexnagel

THERMOTEX EUROPE AG

Telefon +41 61 7519-100
Telefax +41 61 7519-101
Langenhagstrasse 13
4147 Aesch / CH
www.thermo-tex.ch