

THERMOTEX 

CONFECTION ET INDUSTRIE TEXTILE

EPI | VÊTEMENTS DE TRAVAIL | SPORT & MODE | LINGE DE COLLECTIVITÉS | CHAUSSURES



SOMMAIRE

03 Confection et industrie textile

- 4 Notre domaine confection et industrie textile
-

06 Marquage

- 7 Étiquettes d'entretien
 - 8 Ecoflex, Étiquettes tissées
 - 9 Rubans CT
 - 11 Marquage nominatif
 - 12 Rubans encreurs spéciaux pour marquage à chaud
-

13 Ennoblement textile

- 14 Aperçu des écussons
- 16 Transfert FTC (FT)
- 17 Transfert Multicolor (MC),
Écusson de sublimation (SB)
- 18 Écusson Tex (TE), Film réfléchissant en rouleau
- 19 Écusson plotter réfléchissant (RP),
Écusson réfléchissant (RF)
- 20 Transfert Color-Cut (CC), Transfert Light (LE) ,
Écussons brodés (S)
- 21 Normes

23 Identification & technologie RFID

- 24 Codes à barres
 - 25 Technologie RFID : HF
 - 27 Technologie RFID : UHF
-

30 Machines à...

- 31 ... marquer
 - 32 ... imprimer
-

34 Autre

- 34 Certificats
- 35 Vos contacts



CONFECTION ET INDUSTRIE TEXTILE

La gestion efficace des textiles implique entre autres un marquage irréprochable. Depuis plus de 30 ans, THERMOTEX propose dans ce secteur des machines de haute qualité, des consommables optimaux et un service d'excellence. Grâce à son expérience, à son savoir-faire et à sa gestion qualité rigoureuse selon la certification DIN ISO 9001, THERMOTEX s'est assuré une position de leader sur le marché européen.

Qu'il s'agisse de linge de collectivités, équipements de protection individuelle, chaussures, vêtements de travail, de mode ou de sport : THERMOTEX vous fournit des solutions systèmes complètes, assorties d'un conseil personnalisé sur site. Nous vous présentons nos produits des catégories étiquetage, ennoblissement textile, identification et machines.

THERMOTEX. The next Generation

NOTRE UNIVERS CONFECTION ET INDUSTRIE TEXTILE

VOTRE ESPACE PERSONNEL DANS NOTRE UNIVERS

Chez THERMOTEX, vous trouverez toujours ce qu'il vous faut, comme si vous étiez chez vous. À quel espace de notre univers vous identifiez-vous ? Les numéros de page et les icônes correspondantes vous permettent de trouver rapidement les produits souhaités. Bonne navigation !



LINGE DE COLLECTIVITÉS

MARQUAGE

- ☐ Étiquettes d'entretien: NT, PS, PT, Ecoflex (p.7-8)
- ☐ Étiquettes tissées (p.8)
- ☐ CT2009 (p.9)
- ☐ Rubans encreurs spéciaux pour marquage à chaud (p.12)

IDENTIFICATION & TECHNOLOGIE RFID

- ☐ technologie HF & UHF (p.23-29)



ÉQUIPEMENTS DE PROTECTION INDIVIDUELLE

MARQUAGE

- ☐ Étiquettes d'entretien: NT, PS, PT, Ecoflex (p.7-8)
- ☐ Étiquettes tissées (p.8)
- ☐ CT4000 (p.9)
- ☐ Rubans pour sangle, Rubans CT couleur (p.10)
- ☐ Marquage nominatif (p.11)
- ☐ Rubans encreurs spéciaux pour marquage à chaud (p.12)

ENNOBLISSEMENT TEXTILE

- ☐ Ecoflex (p.8)
- ☐ Écussons (p.13-22)

IDENTIFICATION & TECHNOLOGIE RFID

- ☐ Codes-barres (p.24)
- ☐ technologie HF & UHF (p.23-29)
- ☐ Étiquettes UHF à coller, Étiquettes volantes en papier (p.28-29)

EPI



EPI



VÊTEMENTS PROFESSIONNELS

MARQUAGE

- ☐ Étiquette d'entretien: NT, PS, PT, Ecoflex (p.7-8)
- ☐ Étiquettes tissées (p.8)
- ☐ Marquage nominatif (p.11)

ENNOBLISSEMENT TEXTILE

- ☐ Ecoflex (p.8)
- ☐ Écussons (p.13-22)

IDENTIFICATION & TECHNOLOGIE RFID

- ☐ Codes-barres (p.24)
- ☐ technologie HF & UHF (p.23-29)
- ☐ Étiquettes volantes en papier (p.29)



SPORT ET MODE

MARQUAGE

- ☐ Étiquettes d'entretien: NT, PS, PT, Ecoflex (p.7-8)
- ☐ Étiquettes tissées (p.8)

ENNOBLISSEMENT TEXTILE

- ☐ Ecoflex (p.8)
- ☐ Écussons (p.13-22)

IDENTIFICATION & TECHNOLOGIE RFID

- ☐ Étiquettes UHF à coller, Étiquettes volantes en papier (p.28-29)



CHAUSSURES

MARQUAGE

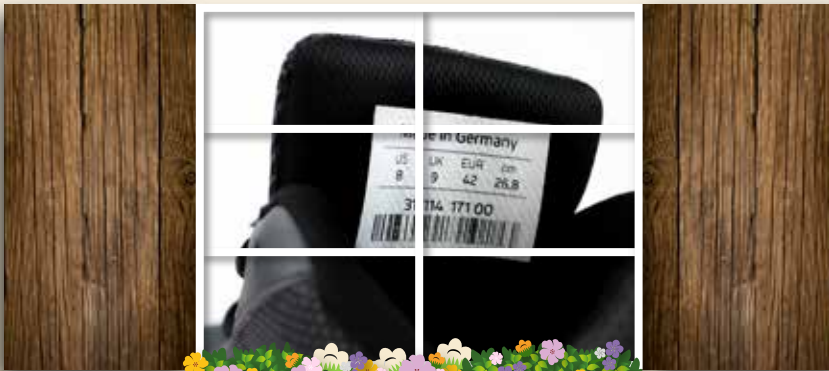
- ☐ NT (p.7)
- ☐ CT2009 (p.9)
- ☐ Rubans pour sangle (p.10)

ENNOBLISSEMENT TEXTILE

- ☐ Ecoflex (p.8)
- ☐ Écussons (p.13-22)

IDENTIFICATION & TECHNOLOGIE RFID

- ☐ Étiquettes UHF à coller (p.28)



MARQUAGE

L'étiquetage des textiles est un élément incontournable de vos processus de travail. De l'étiquette d'entretien au badge individuel, la durée de vie de votre étiquette dépend de la synthèse parfaite entre ruban encreur et ruban de consommable, associés au système d'impression adapté. Pour un flux de travail optimal, optez par conséquent dès le départ pour des matériaux et machines de haute qualité. Votre porte-monnaie vous en sera à terme reconnaissant !

THERMOTEX. The next Generation

ÉTIQUETTES D'ENTRETIEN

CONSOMMABLES POUR L'INDUSTRIE DE LA CONFECTION

Associés aux systèmes d'impression adéquats, les rubans encreurs et rubans de marquage permettent d'obtenir des impressions d'excellente qualité, ils sont extrêmement résistants au lavage et aux frottements. Dans le domaine de la confection, les étiquettes doivent répondre à des exigences précises.

Sur demande, nous vous fournissons des étiquettes affichant des symboles d'entretien déjà imprimées, prêtes à coudre !

VUE D'ENSEMBLE DES
COLORIS DISPONIBLE SUR
DEMANDE

RUBAN POLYESTER SATIN (PS)

QUALITÉ SOUPLE



RUBAN TAFFETAS DE NYLON (NT)

DISPONIBLE EN DIFFÉRENTES
QUALITÉS



RUBAN TAFFETAS POLYESTER (PT)

RESISTE AU LAVAGE, A COUDRE



- ☐ disponibles en différents coloris et qualités
- ☐ PS08, PS09, PS10, PS11, PS15, PS16, PS17, PS22, PS23 : absence de substances nocives testée selon les normes Oeko-Tex 100

- ☐ surface fine, lisse
- ☐ NT01 + NT41P: absence de substances nocives testée selon les normes Oeko-Tex 100
- ☐ NT08 : disponibles sur demande avec bande latérale de couleur

- ☐ impression recto-verso
- ☐ surface rigide, lisse
- ☐ grand confort pour le porteur
- ☐ PT01, PT03, PT09 : absence de substances nocives testée selon les normes Oeko-Tex 100



Ruban PS cousue dans un polo



Ruban Nylon taffetas cousu dans un tablier de soudeur



Ruban PS couleur cousu dans une serviette éponge

ECOFLEX

POUR PT-COMPACT 2



POUR DE GROS VOLUMES

- ☐ les écussons Ecoflex permettent un marquage extrêmement rapide et de haute qualité des textiles
- ☐ motifs personnalisés tels que logos ou étiquettes d'entretien
- ☐ motifs multicolores et détournés possibles
- ☐ transfert ultrarapide : env. 2 s.
- ☐ Qualité comme transfert FTC



Autres utilisations : ennoblissement textile de vêtements de sport



Instructions d'entretien et logo imprimé sur un polo



Impression avec la PT-Compact 2



Étiquetage de sous-vêtements

ÉTIQUETTES TISSÉES



Nos étiquettes tissées sont particulièrement robustes et disponibles en différentes qualités, par ex. en polyester, taffetas, satin, etc.

- ☐ à coudre ou à thermocoller
- ☐ découpées à l'unité ou en rouleau
- ☐ différentes dimensions selon l'usage souhaité



Étiquette fabricant dans les t-shirts



Étiquette marque cousue dans les cols de chemises

RUBANS CT



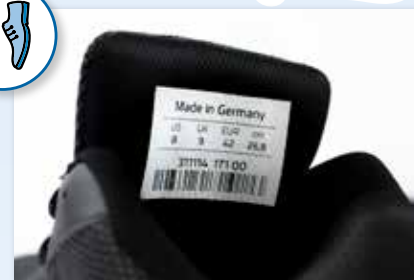
CT 2009

DOUCES AU TOUCHER,
ÉLASTIQUES

- ☐ calandrables : non
- ☐ sans tissage
- ☐ opaques, mince
- ☐ très résistantes au lavage
- ☐ couleur : blanc



ÉTIQUETTES À REFENTE
FRONTALE CENTRÉE **POUR**
FABRIQUANT DE CHAUSSURES

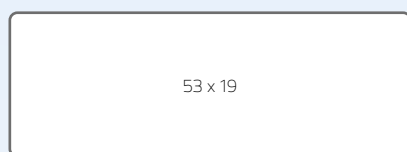
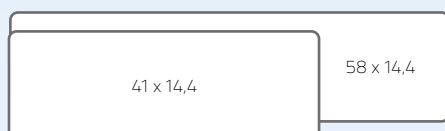


Étiquette de marquage dans les chaussures



VARIANTE PRÉDÉCOUPÉE en mm

Longueur du rouleau 12,5m, 25m, 50m

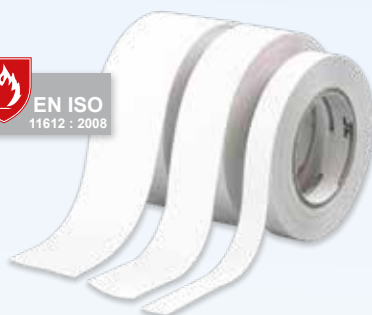


RUBAN CONTINU dans le large:

20mm, 30mm, 40mm, 50mm, 60mm,
80mm, 88mm (d'autres largeurs sont
disponibles sur demande)



Bac à étiquettes avec étiquettes de marquage



CT 4000

POUR LES VETEMENTS EPI



- ☐ ignifugées
- ☐ très solides
- ☐ très résistantes au lavage
- ☐ couleur : blanc chaud
- ☐ longueurs disponibles : 50m
(ruban continu)



Étiquette ignifugée avec indications fabricant
dans les gants de soudeur



Marquage des informations porteur



Marquage par code à barres

RUBANS POUR SANGLES 5000 (GB)

RÉSISTANCE EXTRÊME À LA DÉCHIRURE ET À L'ENTAILLE

RUBANS POUR SANGLES 2006 (GB)

TRES RÉSIDANT AUX INTEMPERIES ET AUX FROTTEMENTS

RUBANS CT (COULEUR)

RUBAN DE MARQUAGE



Le ruban à sangle 5000 impressionne par son extrême résistance à la déchirure et à l'entaille. Il est particulièrement adapté aux harnais d'escalade et sangles d'arrimage. Utilisez le ruban à sangle 5000 comme une étiquette ou une boucle, que vous pouvez imprimer sur une ou deux faces.

Le ruban pour sangles THERMOTEX est destiné au marquage de sangles. Ce ruban est très robuste et résistant, notamment au rayonnement UV, aux intempéries et à l'abrasion.

- ☐ très robuste
- ☐ ultra-résistantes au lavage industriel
- ☐ calandrables : non
- ☐ pour thermofixation

Article	Couleur
GB 5000	
GB 5001	
GB 5002	
GB 5003	
GB 5004	
GB 5005	

Rubans pour sangles	Rubans CT	Couleur
GB 2006	CT 2006	blanc
GB 2010	CT 2010	jaune
GB 2011	CT 2011	bleu clair
GB 2012	CT 2012	orange
GB 2013	CT 2013	vert
GB 2014	CT 2014	rouge
GB 2015	CT 2015	pink
GB 2016	CT 2016	menthe
GB 2017	CT 2017	ocre
GB 2018	CT 2018	rose
GB 2019	CT 2019	noir
GB 2021	CT 2021	rouge foncé
GB 2022	CT 2022	jaune neon



Ruban pour sangle : étiquetage d'une sangle de serrage

Longueur du rouleau 50 m

MARQUAGE NOMINATIF

À IMPRIMER SOI-MÊME



CT 2026

RIGIDES, ROBUSTES

- ☐ calandrables : non
- ☐ rigides, robustes
- ☐ ultra-résistantes au lavage industriel
- ☐ couleur : blanc



ÉGALEMENT DISPONIBLES
EN RUBAN AUTOCOLLANT
FIXTEXX 2026



Écussons nominatifs sur le polo



RUBAN CONTINU dans le large:

40 mm, 50 mm, 60 mm, 80 mm, 88 mm, 100 mm
(d'autres largeurs sont disponibles sur demande)



VARIANTE PRÉDÉCOUPÉE longueur du rouleau 50 m

Dimension	Quantité	réf.
80 x 38mm	ca. 1.310	CV2026-80X38
80 x 45mm	ca. 1.110	CV2026-80X45
82 x 25mm	ca. 2.000	CV2026-82X25
76 x 25mm	ca. 2.000	CV2026-76X25

À COMMANDER

ÉCUSSENS NOMINATIFS

DIFFÉRENTES VARIANTES
DISPONIBLES EN PETITES QUANTITÉS



Variante	Couleur	Application	Supplément
Profi	unicolore noir	à thermocoller	
Tex	nombreuses couleurs disponibles	à thermocoller	réalisé selon procédé numérique, retardateur de flamme
Tex basse température	nombreuses couleurs disponibles	à thermocoller	Thermofixation dès 130°
Fixtexx	unicolore noir	à thermocoller	adhésive, disponible avec un cadre de couleur
Plotter	plusieurs couleurs standards	à thermocoller	particulièrement adapté aux motifs détournés
Brodé	différentes couleurs au choix	à thermocoller / à coudre	coloris des fils selon carte des couleurs
Sublimation	nombreuses couleurs disponibles	à thermocoller / à coudre	avec ou sans bord brodé
FTC	8 couleurs disponibles	à thermocoller	particulièrement adapté pour étiquettes nominatives sans fond, non feu

RUBANS ENCREURS SPECIAUX POUR MARQUAGE A CHAUD

POUR PT-COMPACT1 ET PT-COMPACT2



- ☐ permettent un marquage monochrome rapide avec cliché et ruban encreur spécial
- ☐ disponibles en qualité standard TTHS pour tissus en coton et mélangés
- ☐ Impression résistante au lavage et linge repassable
- ☐ solution d'étiquetage idéale pour linge plat et marquage d'identification

LARGEURS :

25 mm, 30 mm, 40 mm, 50 mm, 75 mm, 95 mm und 100 mm (davantage sur demande)

LONGUEUR DU ROULEAU :

40m

	Couleur	
201	blanc	
202	rouge	
203	orange	
204	jaune	
206	marron	
207	vert	
208	bleu foncé	
209	bleu	
210	noir	
211	gris	

EPI



Gants de travail avec marquage



marquage d'identification de linge plat



Impression avec ruban encreur spécial de marquage à chaud

CLICHÉ
AVEC GRAVURE OU
GLISSIÈRE POUR
LETTREGE



Indication de taille dans les sous-vêtements



Indication de taille dans les t-shirts

ENNOBLISSEMENT TEXTILE

Les innombrables possibilités d'ennoblissement comme celle de vêtements professionnels, vêtements de protection , vêtements de pluie, vêtements promotionnels, de sport ou de loisirs nécessitent de nombreuses qualités d'écussons. Et c'est exactement ce que vous offre la gamme THERMOTEX : des écussons de haute qualité pour toutes les exigences. Nos experts se feront un plaisir de vous renseigner sur les normes auxquelles répondent nos écussons !

En tant que fournisseur de systèmes, nous pouvons vous fournir des solutions complètes notamment des services graphiques, des presses de transfert ou un service complet pour la thermofixation à façon. Vous pourrez ainsi marquer vos vêtements à l'image de votre entreprise.

THERMOTEX. The next Generation

ÉCUSSENS

APERÇU DES ÉCUSSENS



ÉCUSSENS À EFFET (EE)

Réfléchissant, fluorescent ou les deux ? Une véritable attraction qui apporte à votre identité visuelle ce je ne sais quoi de particulier.



TRANSFERT FTC (FT)

Écusson premium hautement résistant au lavage pour les applications les plus diverses. Également idéal pour les types de tissus extensibles tels que les vêtements professionnels et les vêtements de loisirs.

ALLER A LA VIDEO



WELDING EXPERTS



TRANSFERT MULTICOLOR (MC)

Écusson pour l'impression d'images et de dégradés avec rendu exact des couleurs.



ÉCUSSON FILM RÉFLÉCHISSANT (RP)

Avec l'écusson Film Réfléchissant, l'impression directe sur film permet d'obtenir des motifs pleine surface. Comme l'écusson Plotter Réfléchissant, ce film séduit par son facteur de réflexion élevé.

JÄGER
Getränke/Transporte



ÉCUSSON PLOTTER RÉFLÉCHISSANT (RP)

Ce matériau réfléchissant argenté convient aux lettrages et logos simples. Cet écusson, qui possède un facteur de réflexion très élevé, est idéal pour les vêtements de services de secours, pompiers, police et autres vêtements de protection (EPI).

POLIZEI





Votre écusson doit-il résister à des contraintes particulières ? Vous trouverez en **pages 21 et 22** une liste de toutes **les normes** auxquelles répondent nos écussons

VALORISATION DE TEXTILES PAR DES ÉCUSSENS

Les écussons de THERMOTEX sont une excellente solution pour le marquage de vêtements de travail, tenues de protection, vêtements d'intempéries, vêtements promotionnels ainsi que de tenues de sport et de loisirs par le logo d'entreprise. THERMOTEX vous propose un large éventail d'écussons pour tous les goûts et toutes les applications. Vous n'aurez que l'embarras du choix.

Il existe trois types d'écussons :

- ☐ **Transfert** : Le motif est directement transféré sur le tissu.
- ☐ **Textile** : Les écussons ont un caractère textile et sont intégralement thermocollés sur le tissu.
- ☐ **Réfléchissants** : Ils sont constitués d'un matériau réfléchissant argenté qui séduit par d'excellents facteurs de réflexion.



ÉCUSSON TEX (TE)

Une étiquette textile extrêmement robuste pour tous les secteurs de l'habillement. Son pouvoir couvrant élevé lui assure un aspect magnifique.



ÉCUSSON DE SUBLIMATION (SB)

Les écussons fabriqués par le procédé de sublimation permettent d'obtenir une qualité de couleurs et d'impression impeccable, même dans le cas de lignes très fines et de dessins complexes.



TRANSFERT LIGHT (LE)



TRANSFERT COLOR-CUT (CC)



ÉCUSSENS BRODÉS (S)



ÉCUSSENS



DISPONIBLE ÉGALEMENT
EN ROULEAUX (VOIR P. 8
« ECOFLEX »)

TRANSFERT DYE BLOCKING (DB)

- ☐ écusson limitant le transfert de couleur du textile sur l'écusson c'est-à-dire pour les textiles décolorants lors de la thermofixation tels que certaines polaires (p. ex. softshell)

TRANSFERT FTC (FT)

PRODUIT PHARE : DISPONIBLE EN 3 VARIANTES - STANDARD, DYE BLOCKING, DIFFICILEMENT INFLAMMABLE



STANDARD

Domaine d'applications	T-shirts, sweat-shirts, polos, vêtements professionnels, vêtements de sport et de loisirs, softshell
Motif	motifs détournés possibles (pas de dégradés de couleurs)
Couleur	Tout code de couleur selon Pantone C, HKS K, RAL
Pouvoir couvrant	haut
Décollable	non
Support	film transparent
Impression	impression sérigraphique

TRANSFERT FTC DIFFICILEMENT INFLAMMABLE (FH)

- ☐ vêtements professionnels (de protection contre la chaleur)
- ☐ vêtements de protection (protection pour les soudeurs)
- ☐ vêtements de sécurité



EN ISO
11612 : 2015

Uniquement pour écusson difficilement inflammable



reflex



ÉCUSSENS À EFFET (EE)

SUCCÈS VISUEL GARANTI !

Domaine d'applications	T-shirts, sweat-shirts, polos, vêtements professionnels, vêtements de sport et de loisirs, softshell
Motif	motifs détournés possibles (pas de dégradés de couleurs)
Couleur	Tout code de couleur selon Pantone C, HKS K, RAL
Pouvoir couvrant	haut
Décollable	non
Support	film transparent
Impression	impression sérigraphique

REFLEX

- ☐ motifs réfléchissants
- ☐ non certifié EN ISO 20471



COULEURS FLUORESCENTES

- ☐ couleurs fluorescentes rouge, orange, vert et jaune
- ☐ puissant effet lumineux sous lumière noire
- ☐ particulièrement adapté aux effets design



sous lumière noire

TRANSFERT MULTICOLOR (MC)

ÉCUSSON AVEC IMPRESSION
D'IMAGES PHOTO-REALISTES À
COULEURS DÉGRADÉES



Domaine d'applications	T-shirt, sweat-shirt, polos, vêtements professionnels, de sport et de loisirs, pour de vrais dégradés de couleurs et d'images
Motif	motifs détournés possibles
Couleur	tous les coloris peuvent être imprimés selon Bitmap, impression en dégradés et impression d'images possible
Pouvoir couvrant	très haut
Décollable	non
Support	film transparent
Impression	impression sérigraphique et numérique

Disponible en 3 variantes :

- Standard
- Dye-Blocking : robuste, avec une barrière pour éviter que les couleurs ne migrent
- Difficilement inflammable : selon la norme EN ISO 11612 : 2008



Vêtements de travail pour jardiniers

ÉCUSSENS DE SUBLIMATION (SB)

ALTERNATIVE MOINS ONEREUSE
QUE L'ÉTIQUETTE BRODÉE,
REALISABLE AVEC IMPRESSION
D'UN NOM



Domaine d'applications	vêtements de protection, de location, vêtements professionnels, vêtements de sport et de loisirs
Couleur	tous les coloris peuvent être imprimés selon Bitmap, impression en dégradés et impression d'images possible
Impression	impression par sublimation
Décollable	oui, reste de colle possible

- excellente qualité d'impression
- très résistante
- 100% polyester

Disponible en 2 variantes :

- avec un contour brodé, à thermocoller ou à coudre
- sans contour brodé, à thermocoller uniquement

avec un contour brodé



Veste de pompier avec écusson à sublimation

ÉCUSSENS



Gilet de sauvetage de chantier naval

ÉCUSSON TEX (TE)

FIN, TRES ROBUSTE



Domaine d'applications	vêtements professionnels, de protection et de location, T-shirt, sweat-shirt, vêtements de sport et de loisirs
Motif	pas de motifs entièrement détournés
Couleur	tous les coloris peuvent être imprimés selon Bitmap, impression en dégradés et impression d'images possible
Pouvoir couvrant	haut
Décollable	oui (reste de colle possible)
Impression	impression numérique

- ☐ étiquette textile fine, non-extensible, très robuste
- ☐ très résistants aux procédés mécaniques de lavage
- ☐ disponible avec impression du nom

Disponible en 2 variantes :

- ☐ Standard : difficilement inflammable
- ☐ Basse température : pour les textiles sensibles, température de thermofixation déjà à partir de 130°C
- ne convient pas au lavage industriel



MATIÈRE RÉFLÉCHISSANTE EN ROULEAU



Ce matériau réfléchissant en rouleaux séduit par des facteurs de réflexion élevés. S'il est d'abord conçu pour les vêtements de sécurité, ce matériau peut être également utilisé sur les vêtements de sport et de loisirs. Les bandes réfléchissantes sont aussi bien disponibles sous forme de matériau à thermofixer qu'à coudre.

- ☐ conforme à la norme DIN EN ISO 20471
- ☐ largeur standard : 50 mm
- ☐ autres largeurs sur demande
- ☐ longueur du rouleau: 50m

ÉCUSSON PLOTTER RÉFLÉCHISSANT (RP)

POUR VÊTEMENTS DE PROTECTION AVEC
QUALITÉ DE RÉFLEXION EXCELLENTE
SELON LA NORME EN 20471

Domaine d'applications	conçu pour les services d'urgence : pompiers, police et pour les EPI
Motif	motifs détournés possibles (logos, motifs, écritures)
Couleur	monochrome : argent ou jaune réfléchissant
Pouvoir couvrant	très haut
Support	film transparent



Disponible en 4 variantes :

- gris argenté réfléchissant / standard (RP)
- gris argenté réfléchissant / 3M 5807 (RP/3M)
- gris argenté réfléchissant /
difficilement inflammable (RP/FH)
- jaune réfléchissant / difficilement inflammable (RP/GE)



Uniquement pour
écusson difficilement
inflammable



Gilet de sécurité avec écusson réfléchissant

ÉCUSSON FILM RÉFLÉCHISSANT (RF)

FILM REFLEX IMPRIMÉ



Domaine d'applications	Vêtements professionnels, vêtements de protection, vêtements de sport et de loisirs, supports publicitaires textiles
Couleur	Fond réfléchissant argenté, imprimé en couleur par sérigraphie, toutes les couleurs selon C, HKS K, RAL
Pouvoir couvrant	très haut



Vêtements de travail avec logo

ÉCUSSENS



Disponible en 2 variantes :

- ☐ Standard : film très fin, légèrement extensible
- ☐ Dye-Blocking : robuste, avec une barrière pour éviter que les couleurs ne transparaissent, solution optimale pour le softshell

TRANSFERT COLOR-CUT (CC)

POUR DE PETITES QUANTITÉS ET DE NOMBREUSES COULEURS



- ☐ motifs détourés possibles
- ☐ très haut pouvoir couvrant
- ☐ brillance longue durée
- ☐ tous les coloris peuvent être imprimés selon Bitmap, impression en dégradés et impression d'images possible
- ☐ impression numérique
- ☐ très résistant aux actions mécaniques
- ☐ non décollable



à gauche : partie avant | au milieu : partie arrière

TRANSFERT LIGHT (LE)

ALTERNATIVE AU TRANSFERT FTC · TRÈS ROBUSTE

- ☐ motifs détourés possibles (dégradés de couleurs non possible)
- ☐ pouvoir couvrant élevé
- ☐ impression unicolore et multicolore, coloris du nuancier Pantone C, HKS K ou RAL
- ☐ sur support papier
- ☐ impression sérigraphique
- ☐ non décollable



À THERMOCOLLER
OU À COUDRE

ÉCUSSON BRODÉS (S)






EN FIL POLYESTER GRAND TEINT

- ☐ excellent pouvoir couvrant
- ☐ couleur à choisir sur nuancier de fils de broderie
- ☐ décollable (laisse de légers résidus de colle)
- ☐ surface noble, magnifique
- ☐ particulièrement robuste
- ☐ peut être brodé directement

NORMES







Retrouvez ici une liste des normes auxquelles répondent nos écussons.

Nous vous recommandons d'effectuer une analyse des risques en laboratoire avant utilisation des textiles en combinaison avec les écussons ou les étiquettes. N'hésitez pas à demander une offre.

NORME	DIN EN ISO 11611	DIN EN ISO 11612	DIN EN ISO 14116	DIN EN 1149-T1-5	DIN IEC 61482-1-2
	Protection soudage	Protection contre chaleur et pare-flammes	Protection contre chaleur et pare-flammes	Propriétés électrostatiques	Vêtements de protection contre les risques d'arc électrique à effet thermique
					
ÉCUSSON	<p>Transfert FTC : difficilement inflammable (FH) + difficilement inflammable / Dye Blocking (FH/DB)</p> <p>Transfert Multicolor : difficilement inflammable (MC/FH) + difficilement inflammable / Dye Blocking (MC/FH/DB)</p> <p>Écusson Tex standard</p> <p>Écusson plotter réfléchissant : gris argenté réfléchissant / difficilement inflammable (RP/FH) + jaune réfléchissant / difficilement inflammable (RP/GE)</p>	<p>Transfert FTC : difficilement inflammable (FH) + difficilement inflammable / Dye Blocking (FH/DB)</p> <p>Transfert Multicolor : difficilement inflammable (MC/FH) + difficilement inflammable / Dye Blocking (MC/FH/DB)</p> <p>Écusson Tex standard</p> <p>Écusson plotter réfléchissant : gris argenté réfléchissant / difficilement inflammable (RP/FH) + jaune réfléchissant / difficilement inflammable (RP/GE)</p>	<p>Transfert FTC : difficilement inflammable (FH) + difficilement inflammable / Dye Blocking (FH/DB)</p> <p>Transfert Multicolor : difficilement inflammable (MC/FH) + difficilement inflammable / Dye Blocking (MC/FH/DB)</p> <p>Écusson Tex standard</p> <p>Écusson plotter réfléchissant : gris argenté réfléchissant / difficilement inflammable (RP/FH) + jaune réfléchissant / difficilement inflammable (RP/GE)</p>	<p>Tous les écussons</p>	<p>Transfert FTC : difficilement inflammable (FH) + difficilement inflammable / Dye Blocking (FH/DB)</p> <p>Transfert Multicolor : difficilement inflammable (MC/FH) + difficilement inflammable / Dye Blocking (MC/FH/DB)</p> <p>Écusson Tex standard</p> <p>Écusson plotter réfléchissant : gris argenté réfléchissant / difficilement inflammable (RP/FH) + jaune réfléchissant / difficilement inflammable (RP/GE)</p>

NORMES

Nous vous assistons et vous conseillons volontiers dans le choix des écussons

DIN EN 61340-5-1	DIN EN 13034	DIN EN 510	DIN EN 342	DIN EN 343	DIN EN ISO 20471
Vêtements de protection contre les composants électroniques	Vêtements de protection contre les produits chimiques liquides	Définition du vêtement de protection nécessaire pour les endroits présentant un risque d'accrochage du à des élément mobiles	Vêtements et systèmes de protection contre le froid	Vêtements de protection contre les intempéries	Normes de sécurité EPI
					
Tous les écussons	Tous les écussons	Tous les écussons	<p>Transfert FTC : Standard (FT) + Dye Blocking (DB) + difficilement inflammable (FH)</p> <p>Transfert Multicolor : Standard (MC)</p>	Tous les écussons et matière réfléchissante en rouleau	<p>Écusson plotter réfléchissant :</p> <p>Standard (RP) + gris argenté réfléchissant</p> <p>difficilement inflammable (RP/FH) + jaune réfléchissant</p> <p>difficilement inflammable (RP/GE) + 3M 5807 (RP/3M)</p> <p>Écusson film réfléchissant</p> <p>Matière réfléchissante en rouleau</p>

IDENTIFICATION & TECHNOLOGIE RFID

Organisation, administration et nettoyage. Si cela peut paraître a priori tout à fait gérable, seules les personnes travaillant dans ce secteur savent ce qu'implique la gestion des textiles. Pour simplifier et sécuriser au maximum l'organisation et l'administration, THERMOTEX propose aussi bien des produits séparés que des solutions complètes dans le domaine de l'identification.

Vous souhaitez pouvoir gérer d'une façon plus transparente les grandes quantités de linge qui vous sont confiées ? La technologie RFID permet de consulter en temps réel des informations sur les pièces de linge, leurs propriétaires, leur cycle de lavage ou leur durée de vie. Vous pouvez ainsi gérer le cycle de vie d'un textile avec un maximum d'efficacité !

THERMOTEX. The next Generation

CODES À BARRES

NOUS GÉRONS POUR VOUS LA NUMÉROTATION AVEC INCRÉMENTATION

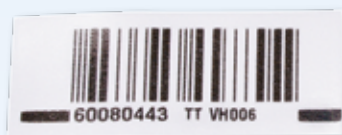
ÉTIQUETTES CODES-BARRES

Telle qu'une empreinte digitale, le code à barres confère à chaque article textile et produits similaires leur identité. Grâce à ces outils, inventaires, gestion des stocks mais aussi cycle de vie d'une pièce de linge peuvent être suivis et contrôlés avec précision.



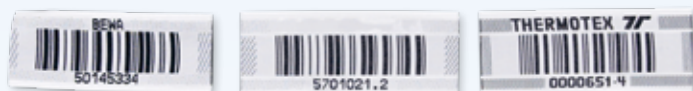
ÉTIQUETTES CODES À BARRES ET ÉTIQUETTES CODE DATAMATRIX IMPRIMÉES A THERMOFIXER

- ❑ 6, 8, 10 ou 12 caractères possibles en standard (davantage sur demande)
- ❑ possibilité d'insérer une ligne de texte en dessous ou au dessus du code à barres
- ❑ différentes dimensions et tailles disponibles
- ❑ découpées à l'unité



Étiquette avec code à barres thermocollée sur un vêtement professionnel de location

ÉTIQUETTES CODES À BARRES TISSÉES À COUDRE



- ❑ intégration possible de textes et de logos
- ❑ aucune altération après 100 cycles de lavage à 95 °C dans une solution alcaline avec un pH compris entre 10,5 - 11
- ❑ blanchiment avec les agents blanchissants usuels et neutralisation dans des acides inorganiques
- ❑ tunnel de séchage à 180 °C
- ❑ nettoyage à sec avec des solvants inorganiques
- ❑ découpées à l'unité



Étiquette code à barres sur un gilet de sécurité

TECHNOLOGIE RFID : HF

PUCES : 11 ET 16 MM CONFORMES À LA NORME DIN ISO 15693

- pour l'identification automatique des textiles
- avec un numéro d'identification unique („UID“)
- lecture automatique sans prendre en main la pièce de linge
- lecture : à l'unité, en pile, en bloc

- pour thermofixation (avec patches) ou à coudre (pochettes tissées)
- passage en calandre possible
- résistantes au lavage industriel



PUCE HF TYPE I
Ø 11 MM

réf. 62596

Applications	linge de résidents, vêtements professionnels, linge plat
Lecture	à l'unité, en pile
Epaisseur	2,4 mm
Distance de lecture	jusqu'à 28 cm
Gravure laser	oui
	possibilité de logo spécifique au client



PUCE HF TYPE I
Ø 16 MM

réf. 64446

Applications	vêtements professionnels, franges ou bandeaux microfibrés, linge plat, peignoirs ou serviette de bain, etc.
Lecture	à l'unité, en pile, en bloc, tunnel
Epaisseur	2,8 mm
Distance de lecture	jusqu'à 42 cm
Gravure laser	oui
	possibilité de logo spécifique au client

POUR
DES CONTRAINTES
MÉCANIQUES
EXTREMES



PUCE HF TYPE O
Ø 16 MM

réf. 65112

Applications	vêtements professionnels, franges ou bandeaux microfibrés, linge plat, peignoirs ou serviette de bain, etc.
Lecture	à l'unité, en pile, en bloc, tunnel
Epaisseur	3,2 mm
Distance de lecture	jusqu'à 42 cm
Format	lenticulaire (rebords très arrondis)
Gravure laser	oui
	possibilité de logo spécifique au client



La puce HF est positionnée



Thermofixation avec un patch (PA)



Puce HF thermofixée avec un patch (PA)

POCHETTES TISSEES



Modèles	vierge ou avec logo, disponible avec ou sans puce intégrée
Puce	max. 16 mm
Matériau	polyester
Dimensions (L x H)	24 x 40 mm (format standard)

Autres dimensions
et modèles sur demande

réf. 62218

AVANTAGES

TECHNOLOGIE RFID : HF

Lecture individuelle

La technologie HF est prioritairement adaptée à la lecture et à la saisie individuelles de données personnelles telles que le nom du porteur, les consignes de lavage ou le nombre de cycles de lavage comptabilisés à ce jour.



Un tri facile

Les puces trouvent leur place dans différents textiles tels que les vêtements, les bandeaux de lavage ou le linge plat. Équipé ainsi, le linge arrive toujours à l'endroit qui lui est assigné.



Systèmes de lecture HF

Avec les systèmes de lecture plugin, vous branchez et c'est parti. Ces systèmes assurent un tri fluide du linge : ce système innovant, qui comprend un lecteur et une antenne, permet une saisie hautement performante du linge.



Puces HF, dans deux tailles :

Moyenne ou grande. Choisissez en fonction de votre application des puces de 11 ou 16 mm. Chaque format comporte des avantages spécifiques comme la visibilité ou le confort de port.



Accessoires

Fixations pour puces, distributeur de patches ou pochettes tissées complètent notre gamme.



TECHNOLOGIE RFID : HF

PUCES UHF

Fabriquées dans un matériau de base éprouvé, ces puces peuvent être thermocollées ou insérées dans un ourlet. Elles sont disponibles dans différentes tailles et versions et adaptées aussi bien au linge standard qu'au linge humide. THERMOTEX programme et gère les plages de numérotation, ce qui garantit à vos processus de lavage une sécurité maximale.

PUCES F10



NON IMPRIMÉES

vierge, sans reconnaissance visuelle

réf. 67631



AVEC LOGO

avec logo client multicolore, pour marquer l'appartenance du linge pucé

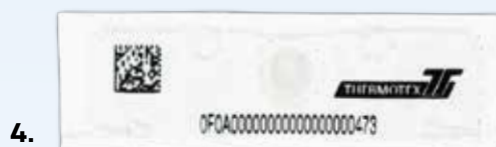
réf. 67632



AVEC NUMÉRO EPC

Numéro EPC lisible durablement et visuellement. Code Datamatrix lisible par Smartphone

réf. 67582



AVEC LOGO ET NUMÉRO EPC

Numéro EPC lisible durablement et visuellement. Code Datamatrix lisible par Smartphone. Disponible avec logo client pour marquer l'appartenance du linge pucé.

réf. 67966

PUCES F10 EN ROULEAU

- ☐ toutes les versions de F10 disponibles en rouleau
- ☐ à coudre avec une machine à coudre
- ☐ permet d'associer de manière automatisée la puce et par exemple le linge plat



Dimensions	58 x 18,5mm · épaisseur : 0,5 mm, < 2,5 mm dans la zone de la puce
Domaine d'applications	Traçage de vêtements professionnels, linge plat, accessoire textile par exemple en entrée / sortie de stock inventaire d'armoires ou de locaux
Lecture	lecture de masse, par ex. de containers
Distance de lecture	jusqu'à 6 m
Utilisation avec	UHF Box, Gate, Shelf, lecteur portatif, Universel, Fix Shelf
Fixation	à thermofixer / à coudre

TECHNOLOGIE RFID : UHF

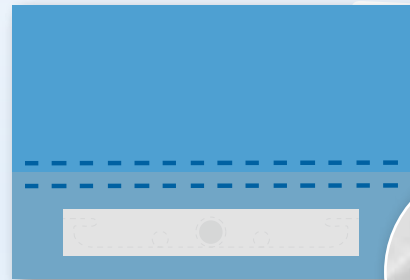
PUCE F11

À COUDRE DANS L'OURLET



réf. 68108

- ☐ Dimensions : 70 x 11 mm
- ☐ épaisseur : 0,5 mm, 2,5 mm dans la zone de la puce
- ☐ lecture de containers
- ☐ portée de lecture jusqu'à 6 m
- ☐ à coudre dans l'ourlet du textile
- ☐ calandable & résistant au lavage industriel



Puce F11 cousue dans l'ourlet



POCHETTES TISSÉES POUR DES PUCES

POUR PUCES F10



TISSAGE PERSONNALISÉ
SUR DEMANDE

- ☐ à coudre
- ☐ qualité : taffetas
- ☐ tissage tuyau, ouvert en haut 60 mm
- ☐ coupé à chaud
- ☐ dimensions de la pochette : 35 x 80 mm



réf. 67992

ÉTIQUETTES UHF À COLLER

- ☐ à imprimer avec imprimante thermique
- ☐ colle : permanente
- ☐ matériau : PET blanc, vierge
- ☐ conditionnement : sur rouleau



réf. 66982

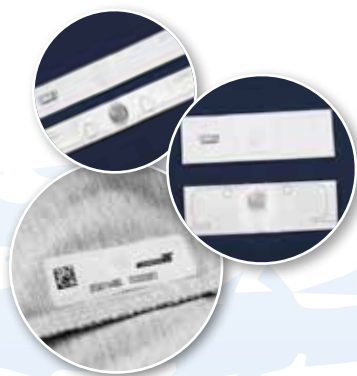


AVANTAGES

TECHNOLOGIE RFID : UHF

Puces UHF

il existe un format de puce adapté à chaque application. Les puces UHF se distinguent non seulement par leur taille, mais surtout par les nombreuses options d'impression qu'elles offrent, comme par exemple la puce F10.



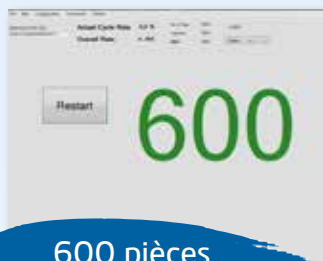
Des processus facilités

Nos systèmes UHF vous permettent non seulement d'économiser du temps et des coûts, mais également de bénéficier d'une lecture sans erreurs lorsqu'ils sont intégrés dans vos propres processus.



Cabine UHF et portique UHF

ils peuvent être idéalement intégrés dans des systèmes de transport existants. La lecture de paquets, sacs ou piles entières offre un énorme gain de temps.



600 pièces
en 8,5 secondes

Lecture de conteneur et lecture en bloc

Les systèmes UHF sont prioritairement adaptés à la lecture de grandes quantités. Ils sont ainsi capables de lire simultanément jusqu'à 600 pièces en moins de 10 secondes.

Accessoires

Nos accessoires nous permettent de compléter la dotation en puces.

ÉTIQUETTES VOLANTES EN PAPIER



- disponibles dans différentes largeurs et longueurs (fabrication sur demande du client)
- matériau : papier ou carton
- prix et taille imprimables soi-même par imprimantes à transfert thermique (p. 32)
- fixation : pistolet agrafeur, directement sur le textile ou à travers la boutonnière



articles accrochés avec étiquettes volantes en papier



scannage de marchandises accrochées

MACHINES À...

Les machines de haute qualité sont indispensables à une bonne gestion des textiles. Avec plus de 30 ans d'expérience dans ce secteur, THERMOTEX s'est assuré une position de leader sur le marché européen. Notre gestion qualité rigoureuse selon DIN ISO 9001 vous garantit des machines professionnelles irréprochables pour votre entreprise ! Notre large gamme de produits vous permet en outre de trouver la machine qui correspond exactement à vos besoins. Le chapitre suivant vous présente à travers nos best-sellers un bref aperçu de l'univers des machines THERMOTEX.

THERMOTEX. The Next Generation.

... MARQUER

FABRIQUÉES SELON
LES DERNIÈRES DIRECTIVES
« MACHINES »
2006/42/EG ET 98/37/EG

TRANS PRESS 20

DOUBLE PLATEAU

P4

THERMOCOLLEUSE POUR
LES GROS VOLUMES

PT COMPACT 2

SPÉCIALEMENT ETUDIÉES
POUR UNE UTILISATION
AVEC LES ÉCUSSENS ECOFLEX



- ☐ confort d'utilisation optimal grâce à une tête chauffante souple et articulée
- ☐ grande ouverture
- ☐ dispositif de commande à deux mains intégré garantissant la sécurité du poste de travail
- ☐ pour les grandes quantités
- ☐ 230V, 50Hz, 750W

- ☐ angle d'ouverture surdimensionné offrant à l'opérateur un maximum d'espace
- ☐ grand écran tactile en couleur avec des symboles explicatifs pour une utilisation intuitive
- ☐ commande au pied
- ☐ 230V, 50Hz, 750W

- ☐ équipée d'un capteur de détection automatique du type de consommable utilisé
- ☐ compacte, robuste
- ☐ simple d'utilisation
- ☐ 230V, 50Hz, 550W

Largeur	958mm (avec plateaux inférieurs)
Hauteur	712mm
Profondeur	885mm
Poids	110kg
Surface du support	770 x 700mm
Plateau supérieur	480 x 380mm

réf. 20000

Largeur	200mm
Profondeur	540mm
Hauteur	320mm (fermée)
Hauteur	490mm (ouverte)
Poids	22kg
Plateau supérieur	150x115mm
Pression	4 - 5bar

réf. 21900

Longueur	500mm
Largeur	700mm (sans disques)
Largeur	900mm (avec disques)
Hauteur	600mm (avec disques)
Plateau chauffant	125 x 95mm
Poids	env. 35kg
Pression de service	3 - 8bar

réf. 17000

... IMPRIMER

TT4-CX

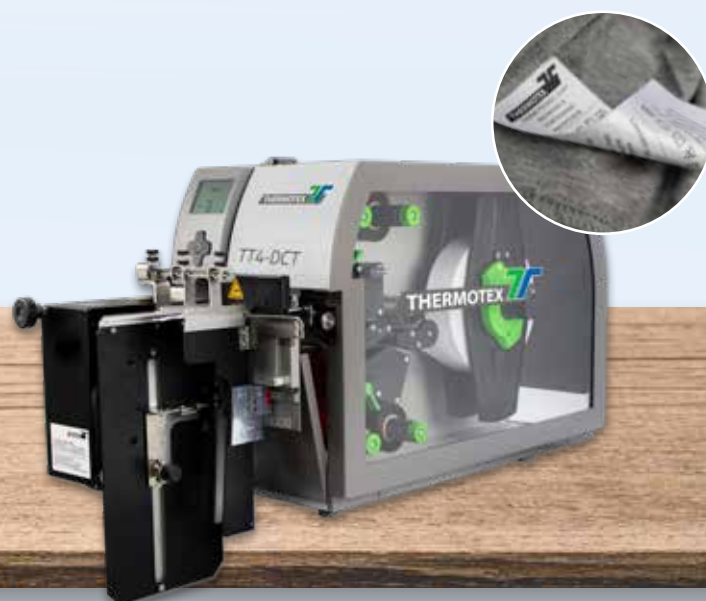
IMPRESSION BICOLORE · À GAUCHE



* Le système illustré montre l'imprimante avec dispositif de coupe et unité d'empilage.

TT4-DCT

IMPRESSION RECTO VERSO · CENTRÉE



* Le système illustré montre l'imprimante avec dispositif de coupe et unité d'empilage.

Grâce à deux modules d'impression disposés l'un derrière l'autre, l'imprimante à transfert thermique TT4-CX permet d'imprimer simultanée en deux couleurs différentes sur une étiquette simple face.

- ❑ grand écran LCD de 4 lignes avec environ 20 caractères
- ❑ connectiques : port série, USB, Ethernet 10/100Mbit
- ❑ capteur pour supports translucides et réfléchissants
- ❑ résolution : 300dpi
- ❑ largeur d'étiquette possible : 10-110mm

Votre imprimante professionnelle à 2 modules d'impression et guidage centré du ruban textile pour l'impression d'étiquettes recto verso. Avec sa vitesse de fonctionnement élevée et ses nombreux détails d'équipement, la TT4-DCT est entre autres idéale pour les étiquettes d'entretien.

- ❑ grand écran LCD de 4 lignes avec environ 20 caractères
- ❑ connectiques : port série, USB, Ethernet 10/100Mbit
- ❑ capteur pour supports translucides et réfléchissants
- ❑ résolution : 300dpi
- ❑ largeur d'étiquette possible : 10-110mm avec unité de coupe et empileur : max. 70mm

TT4-CX à gauche

TT4-CX avec dispositif de coupe

TT4-CX avec unité de coupe et empileur

réf. 23156

réf. 23157

réf. 23158

TT4-DCT centrée

TT4-DCT avec dispositif de coupe

TT4-DCT avec unité de coupe et empileur

réf. 23153

réf. 23154

réf. 23155



RETROUVEZ D'AUTRES
MACHINES SUR
WWW.THERMO-TEX.FR

TT4-SXT

ÉCRAN TACTILE COULEUR, UNITÉ WIFI INTÉGRÉE



*Le système illustré montre l'imprimante avec dispositif de coupe et unité d'emplage.

Plus rapide et plus intuitive !

La nouvelle TT4-SXT (centrée) est particulièrement facile à utiliser grâce à son écran tactile couleur. Grâce au système WIFI, vous pouvez commander cette imprimante industrielle haute performance à distance.

- ☐ imprimante thermique très performante avec tête d'impression spéciale et une résolution de 300 dpi
- ☐ grand écran tactile en couleur avec des symboles explicatifs pour une utilisation intuitive
- ☐ écritures internes, codes à barres et tutoriels à disposition

TT4-SX

réf. 21683

TT4-SXM centrée

réf. 21728

TT4-SXT centrée, avec rouleau entraîneur

réf. 21738

- ☐ processeur 32 Bit avec 800 MHz de fréquence et 256 MB de mémoire
- ☐ connectiques : emplacement pour carte SD, USB interface hôte, USB 2.0, Ethernet 10/100 Base-T, interface RS-232 C
- ☐ connexion USB- pour clavier et scanner
- ☐ capteur pour supports transparents ou réfléchissants
- ☐ convient particulièrement aux étiquettes pour les vêtements de travail

Toutes les versions avec dispositif de coupe.

CERTIFICATS

Chez THERMOTEX, la qualité est une priorité ! Pour offrir à nos clients et revendeurs une assise solide, notre entreprise ne pourrait plus se passer aujourd'hui de certifications. Elles sont les garantes d'une qualité contrôlée et d'une sécurité démontrable.

ISO 9001:2015

THERMOTEX poursuit son développement dans le cadre d'un **processus d'amélioration continue**, et ce par une gestion rigoureuse de la qualité répondant à la norme DIN EN ISO 9001:2015. L'objectif consiste ici dans l'accroissement de la qualité, l'optimisation des processus et la prévention des risques. Cette démarche d'orientation et d'optimisation s'appuie sur des objectifs d'entreprise clairement définis, fondés sur des indices mesurables.



CONFORMITÉ REACH

THERMOTEX attache une importance majeure à la protection de l'environnement et des personnes. En vertu du règlement **UE 1907/2006 (REACH-VO)** du 18 décembre 2006, nous opérons par suite en tant qu'utilisateur en aval (fabricant de produits). Selon les informations fournies par nos fournisseurs de matières premières, les matériaux que nous utilisons **ne contiennent aucune substance de la liste actuelle des substances candidates à autorisation (liste SVHC)** présentes à une concentration massique supérieure à 0,1 %.

CERTIFICAT OEKO-TEX

Le certificat OEKO-Tex est un système de contrôle des produits textiles universellement reconnu. À partir de critères de contrôle et de valeurs limites prédéfinis, nous testons les textiles pour en vérifier **la sécurité et les composants**.

Nous certifions nos écussons et consommables selon le système OEKO-Tex afin de garantir une sécurité produit maximale.



TESTS DE LAVAGE SELON DIN EN ISO 15797

En collaboration avec un **laboratoire d'essais indépendant**, THERMOTEX fait tester régulièrement les écussons DB Standard et Multicolor Standard pour en vérifier **la résistance au lavage**, ce qui nous permet de vous garantir **des écussons de qualité à haute durée de vie**.



NOTRE ÉQUIPE DU SERVICE EXTERNE

LES COMPÉTENCES DIRECTEMENT CHEZ VOUS



Harald Vomm
Responsable des ventes nord
et ouest de l'Allemagne
+49 176 10064670
hvomm@thermo-tex.de



Wolfgang Reckhaus
Ventes
ouest de l'Allemagne
+49 176 10064671
wreckhaus@thermo-tex.de



Boris Heck
Ventes ouest de l'Allemagne
et Luxembourg
+49 176 10064690
bheck@thermo-tex.de



Matthias Fuhner
Ventes
nord de l'Allemagne
+49 176 10064668
mfuhner@thermo-tex.de



Enrico Wenzel
Ventes
est de l'Allemagne
+49 176 10064669
ewenzel@thermo-tex.de



Richard Biele
Responsable des
ventes Bavière
+49 176 10064664
rbiele@thermo-tex.de



Frank Förster
Ventes
nord de la Bavière
+49 151 74450717
ffoerster@thermo-tex.de



Stefan Burgbacher
Responsable des
ventes sud
+49 176 10064665
sburgbacher@thermo-tex.de



Oscar Ferrario
Responsable des
ventes Suisse
+41 76 371 25 30
oferrario@thermo-tex.ch



Roland Estler
Ventes sud-ouest de l'Allemagne
et nord de la Suisse
+49 176 10064667
restler@thermo-tex.de



Joël Loiseau
Responsable des ventes
France et Belgique
+33 6 89 11 40 12
jloiseau@thermo-tex.fr



Grégory Lhomme
Ventes
est de la France
+33 6 75 16 62 68
glhomme@thermo-tex.fr



Harald Tatzer
Resp. des ventes Autriche, Tyrol
du sud, Bosnie-Herzégovine,
République tchèque, Hongrie,
Croatie, Roumanie, Slovaquie,
Slovénie
+43 664 2537830
htatzer@thermo-tex.de



Giovanni Ferrovia
Responsable des
ventes internationales
+49 781 9616814
+49 176 10064682
gferrovia@thermo-tex.de



Mickael Lardon
Ventes internationales
+49 781 9616-148
+49 151 18830207
mlardon@thermo-tex.de


**Vous n'avez pas encore
d'interlocuteur attitré ?**

THERMOTEX NAGEL GmbH

Tél. +49 781 9616-0
Fax +49 781 9616-50
Schutterstraße 14
77746 Schutterwald / D
info@thermo-tex.fr

THERMOTEX EUROPE AG

Tél. +41 61 7519-100
Fax +41 61 7519-101
Langenhagstrasse 13
4147 Aesch / CH
info@thermo-tex.ch

A child is sitting inside a cardboard box, which is placed on a wooden deck. The child is wearing a blue t-shirt, a blue scarf that is blowing in the wind, and a brown aviator helmet with goggles. The child's right hand is raised to their forehead. The box is decorated with several travel-themed stickers, including one for 'NEW YORK' and another for 'JAPAN'. The background is a vast, scenic view of rolling green mountains under a blue sky with light clouds. A dashed white line circles the child and the box.

**Nous attendons votre appel
avec impatience !**

THERMOTEX NAGEL GmbH

N° vert Tél. 0800 - 90 81 90

N° vert Fax 0800 - 90 69 79

Schutterstraße 14

77746 Schutterwald / D

www.thermo-tex.fr

facebook.com/thermotexnagel

THERMOTEX EUROPE AG

Tél. +41 61 75 19 - 100

Fax +41 61 75 19 - 101

Langenhagstrasse 13

4147 Aesch / CH

www.thermo-tex.ch