

# KONFEKTIONÄRE

PSA | BERUFSKLEIDUNG | SPORT & MODE | OBJEKTWÄSCHE | SCHUHE



# INHALT

## 03 Konfektionäre

- 4 Unser Konfektionäre-Haus

## 06 Kennzeichnung

- 7 Pflegekennzeichnung
- 8 Ecoflex, Webetiketten
- 9 CT-Bänder
- 11 Namenskennzeichnung
- 12 Heißsiegel-Farbbänder

## 13 Veredelung

- 14 Embleme-Übersicht
- 16 FTC-Embleme (FT)
- 17 Multicolor-Embleme (MC),  
Sublimations-Embleme (SB)
- 18 Tex-Embleme (TE), Reflexmaterial auf Rolle
- 19 Reflex-Embleme Plotter (RP),  
Reflex-Embleme Folie (RF)
- 20 Color-Cut-Embleme (CC), Light-Embleme (LE),  
Stick-Embleme (S)
- 21 Normen

## 23 Identifikation & RFID-Technik

- 24 Barcodes
- 25 RFID-Technik: HF
- 27 RFID-Technik: UHF

## 30 Maschinen zum...

- 31 ... Aufbringen
- 32 ... Drucken

## 34 Weiteres

- 34 Zertifikate
- 35 Ihre Ansprechpartner

# KONFEKTIONÄRE

Zum erfolgreichen Textilmanagement zählt eine einwandfreie Textilkennzeichnung. THERMOTEX bietet in diesem Bereich seit über 30 Jahren hochwertige Maschinen, optimale Betriebsmittel und ausgezeichnete Dienstleistungen an. Mit Erfahrung, Know-how und konsequentem Qualitätsmanagement nach DIN ISO 9001 hat sich THERMOTEX im europäischen Markt eine Position unter den Marktführern geschaffen.

Egal ob Objektwäsche, Persönliche Schutzausrüstung, Schuhe, Berufs-, Mode- oder Sportkleidung: THERMOTEX liefert Ihnen komplette Systemlösungen mit persönlicher Beratung vor Ort. Wir stellen Ihnen unsere Produkte aus den Rubriken Kennzeichnung, Veredelung, Identifikation und Maschinen vor.

**THERMOTEX. The next Generation**



# UNSER KONFEKTIONÄRE-HAUS

## DAS HAUS MIT IHREM PERSÖNLICHEN RAUM

Bei THERMOTEX finden Sie - wie in Ihrem eigenen Zuhause - immer das, was Sie brauchen. In welchem Bereich unseres Hauses entdecken Sie sich? Anhand den Seitenzahlen und dem entsprechenden Icon gelangen Sie schnell zu Ihren gewünschten Produkten. Viel Spaß beim Stöbern!



### OBJEKTWÄSCHE

#### KENNZEICHNUNG

- ☐ Pflegekennzeichen: NT, PS, PT, Ecoflex (S.7-8)
- ☐ Webetiketten (S.8)
- ☐ CT2009 (S.9)
- ☐ Heißsiegelband TTHS (S.12)

#### IDENTIFIKATION & RFID-TECHNIK

- ☐ RFID-Technik: HF & UHF (S.23-29)



### BERUFSKLEIDUNG

#### KENNZEICHNUNG

- ☐ Pflegekennzeichen: NT, PS, PT, Ecoflex (S.7-8)
- ☐ Webetiketten (S.8)
- ☐ Namenskennzeichnung (S.11)

#### VEREDELUNG

- ☐ Ecoflex (S.8)
- ☐ Embleme (S.13-22)

#### IDENTIFIKATION & RFID-TECHNIK

- ☐ Barcodes (S.24)
- ☐ RFID-Technik: HF & UHF (S.23-29)
- ☐ Papier Hang Tags (S.29)



### SPORT & MODE

#### KENNZEICHNUNG

- ☐ Pflegekennzeichen: NT, PS, PT, Ecoflex (S.7-8)
- ☐ Webetiketten (S.8)

#### VEREDELUNG

- ☐ Ecoflex (S.8)
- ☐ Embleme (S.13-22)

#### IDENTIFIKATION & RFID-TECHNIK

- ☐ UHF-Klebeetiketten, Papier Hang Tags (S.28-29)

### PERSÖNLICHE SCHUTZAUSRÜSTUNG

#### KENNZEICHNUNG

- ☐ Pflegekennzeichen: NT, PS, PT, Ecoflex (S.7-8)
- ☐ Webetiketten (S.8)
- ☐ CT4000 (S.9)
- ☐ Gurtband, CT-Band farbig (S.10)
- ☐ Namenskennzeichnung (S.11)
- ☐ Heißsiegelband TTHS (S.12)

#### VEREDELUNG

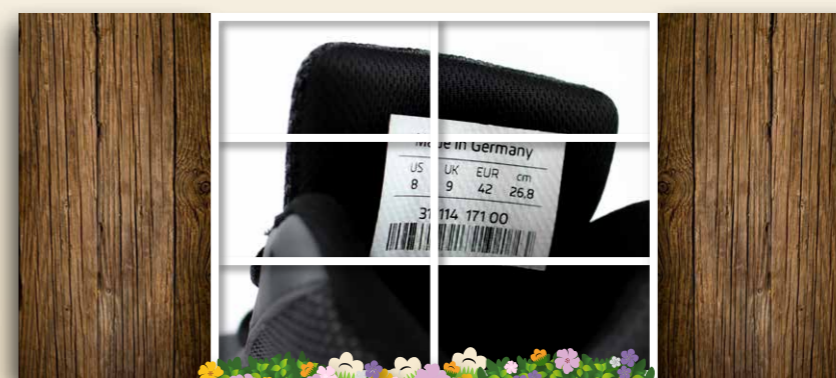
- ☐ Ecoflex (S.8)
- ☐ Embleme (S.13-22)

#### IDENTIFIKATION & RFID-TECHNIK

- ☐ Barcodes (S.24)
- ☐ RFID-Technik: HF & UHF (S.23-29)
- ☐ UHF-Klebeetiketten, Papier Hang Tags (S.28-29)



PSA



### SCHUHE

#### KENNZEICHNUNG

- ☐ NT-Band (S.7)
- ☐ CT2009 (S.9)
- ☐ Gurtband (S.10)

#### VEREDELUNG

- ☐ Ecoflex (S.8)
- ☐ Embleme (S.13-22)

#### IDENTIFIKATION & RFID-TECHNIK

- ☐ UHF-Klebeetiketten (S.28)



# KENNZEICHNUNG

Die textile Kennzeichnung ist ein Muss in Ihrem Arbeitsablauf. Vom Pflegekennzeichen bis hin zum Namensschild: Die richtige Kombination aus Farb- und Betriebsmittelband mit dem korrekten Druckersystem bestimmen die Lebenszeit Ihrer Kennzeichnung. Setzen Sie deshalb direkt auf hochwertige Materialien und Maschinen für einen optimalen Workflow. Langfristig dankt Ihr Geldbeutel Ihnen dafür!

**THERMOTEX. The next Generation**

# PFLEGEKENNZEICHNUNG

## KENNZEICHNUNGSBÄNDER FÜR DIE BEKLEIDUNGS- UND KONFEKTIONSINDUSTRIE

Ein perfektes Druckergebnis, höchste Waschbeständigkeit und Abriebwerte – das bieten die Farb- und Kennzeichnungsbänder in Kombination mit dem entsprechenden Drucksystem. **Auf Anfrage liefern wir Ihnen auch fertig bedruckte Pflegekennzeichen direkt zum Einnähen!**

**ÜBERSICHT ÜBER ALLE FARBEN AUF ANFRAGE ERHÄLTlich**

### POLYESTER-SATIN-BAND (PS)

WEICHE QUALITÄT

### NYLON-TAFT-BAND (NT)

IN VERSCHIEDENEN QUALITÄTEN ERHÄLTlich

### POLYESTER-TAFT-BAND (PT)

WASCHBESTÄNDIG, ZUM EINNÄHEN



- in verschiedenen Qualitäten und Farben erhältlich
- Geprüft auf Schadstoffe nach Oeko-Tex-Standard 100

- dünne, glatte Oberfläche
- NT01 + NT41P: Geprüft auf Schadstoffe nach Oeko-Tex-Standard 100

- beidseitig bedruckbare Bänder
- feste, glatte Oberfläche
- hoher Tragekomfort
- PT01 + PT09: Geprüft auf Schadstoffe nach Oeko-Tex-Standard 100



PS-Band im Polo-Shirt



Nylon-Taft-Band in Schweißerschürze



farbiges PS-Band im Handtuch

# CT-BÄNDER

## ECOFLEX FÜR PT-COMPACT 2



- ☐ schnelle und sehr hochwertige Kennzeichnung von Textilien
- ☐ individuell angefertigte Motive wie z. B. Logos oder Pflegekennzeichen
- ☐ mehrfarbige, feine sowie freigestellte Motive möglich
- ☐ Übertragungszeit ca. 2 Sek.
- ☐ Qualität: wie FTC-Emblem



**Weitere Verwendung:** als textile Veredelung bei Sportbekleidung



FÜR HOHE STÜCKZAHLEN



Pflegehinweis und Logo im Polo-Shirt



Bedruckung mit der PT-Compact 2



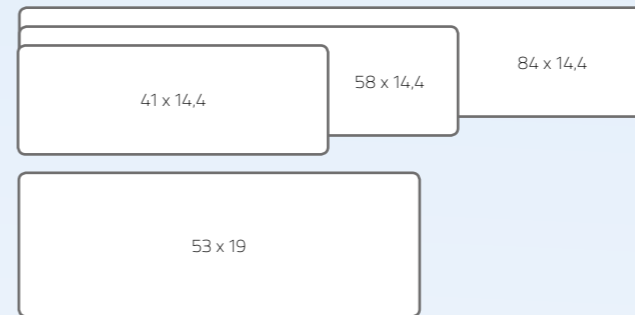
Kennzeichnung in Unterwäsche



## CT2009 WEICH, DEHNBAR

- ☐ mangelbar: nein
- ☐ ohne Gewebe
- ☐ blickdicht, dünn
- ☐ hoch waschbeständig
- ☐ Farbe: reines weiß

**VORGESTANZTES FORMAT** in mm  
Rollenlänge 12,5m, 25m, 50m



**ENDLOSROLLEN** in den Breiten:  
20mm, 30mm, 40mm, 50mm, 60mm,  
80mm, 88mm (weitere Breiten auf Anfrage)



WOHNEBENE 5  
S. Maier

AUCH SELBSTKLEBEND  
ALS **FIXTEXX 2009**  
ERHÄLTlich



Kennzeichnungsetikett im Schuh



Etikettenwanne mit Kennzeichnungsetiketten

## WEBETIKETTEN



Unsere Webetiketten sind äußerst robust und in verschiedenen Qualitäten verfügbar, z. B. in Polyester, Taft, Satin etc.

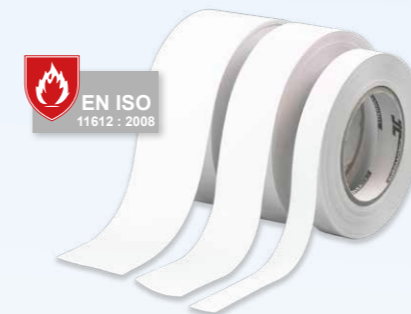
- ☐ zum Einnähen oder Aufpatchen
- ☐ einzeln geschnitten oder auf Rolle
- ☐ verschiedene Formate, abhängig vom Einsatzgebiet



Herstellerlabel im T-Shirt



Modelabel im Kragen eines Hemdes



## CT4000 FÜR PSA-KLEIDUNG



- ☐ flammhemmend
- ☐ sehr fest, stabil
- ☐ hoch waschbeständig
- ☐ Farbe: warmes weiß
- ☐ Rolllänge: 50m (endlos)



Flammhemmendes Etikett im Schweißhandschuh mit Herstellerangaben



Kennzeichnung durch Trägerinformation



Kennzeichnung durch Barcode

## GURTBAND (GB)

BESTÄNDIG GEGEN  
VERWITTERUNG UND ABRIB

## CT-BAND (FARBIG)

KENNZEICHNUNGSBAND



THERMOTEX-Gurtband ist speziell für die Kennzeichnung von Spanngurten geeignet. Das strapazierfähige und robuste Band ist sehr beständig gegen UV-Licht, Verwitterung und Abrieb.

- ☐ sehr robust
- ☐ hoch industriewaschbeständig
- ☐ nicht mangelbar
- ☐ mit spezialbeschichteter Oberfläche
- ☐ zum Aufpatchen



CT 2010: Etikettenerstellung mit dem TT4-SXT



CT 2010: Abteilungskennzeichnung im OP-Kittel



Gurtband: Kennzeichnung eines Spanngurtes

GURTBAND	CT-BAND	Farbe
GB 2006	CT 2006	weiß
GB 2010	CT 2010	gelb
GB 2011	CT 2011	hellblau
GB 2012	CT 2012	orange
GB 2013	CT 2013	grün
GB 2014	CT 2014	rot
GB 2015	CT 2015	pink
GB 2016	CT 2016	mint
GB 2017	CT 2017	ocker
GB 2018	CT 2018	rosa
GB 2019	CT 2019	schwarz
GB 2020	CT 2020	grau
GB 2021	CT 2021	dunkelrot

Rollenlänge 50m

Rollenlänge 50m

# NAMENSKENNZEICHNUNG

## ZUM SELBST DRUCKEN



### CT 2026

FEST, STRAPAZIERFÄHIG

- ☐ mangelbar: nein
- ☐ fest, strapazierfähig
- ☐ hoch industriewaschbeständig
- ☐ Farbe: weiß



AUCH SELBSTKLEBEND  
ALS FIXTEXX 2026  
ERHÄLTlich

ENDLOSROLLEN in den Breiten:  
40mm, 50mm, 60mm, 80mm, 88mm, 100mm  
(weitere Breiten auf Anfrage)

VORGESTANZTES FORMAT Rollenlänge 50m

Format	Anz. Etiketten	Artikel-Nr.
80 x 38mm	ca. 1.310	CV2026-80X38
80 x 45mm	ca. 1.110	CV2026-80X45
82 x 25mm	ca. 2.000	CV2026-82X25
76 x 25mm	ca. 2.000	CV2026-76X25



Namensetikett auf Polo-Shirt

## ZUM BESTELLEN

### NAMENSEMBLEME

UNTERSCHIEDLICHE VARIANTEN  
UND GERINGE MENGEN MÖGLICH



VARIANTE	FARBE	ANBRINGUNG	EXTRA
Profi-Namensetiketten	einfarbig schwarz	zum Aufpatchen	
Tex-Namensetiketten	sämtliche Farben druckbar	zum Aufpatchen	im Digitaldruck hergestellt, flammhemmend
Fixtexas-Namensetiketten	einfarbig schwarz	zum Aufpatchen	selbstklebend, auch mit farbigem Rahmen verfügbar
Plotter-Namensetiketten	verschiedene Standardfarben verfügbar	zum Aufpatchen	speziell für freigestellte Namenszüge geeignet
Stick-Namensetiketten	verschiedene Farben verfügbar	zum Aufpatchen / Aufnähen	Garnfarbe nach Farbkarte
Sublimations-Namensetiketten	viele Farben möglich	zum Aufpatchen / Aufnähen	mit oder ohne Stickrand
FTC-Namensetiketten	in 8 Standardfarben	zum Aufpatchen	speziell für freigestellte Namenszüge geeignet, flammhemmend

**HEISSIEGELSPEZIALFARBÄNDER**  
FÜR PT-COMPACT 1 UND PT-COMPACT 2



**BREITEN:**  
25 mm, 30 mm, 40 mm, 50 mm, 75 mm,  
95 mm und 100 mm (weitere auf Anfrage)

**ROLLENLÄNGE:**  
jeweils 40m

	Farbe	
201	weiß	
202	rot	
203	orange	
204	gelb	
206	braun	
207	grün	
208	dunkelblau	
209	mittelblau	
210	schwarz	
211	grau	

- ☐ schnelle, einfarbige Kennzeichnung mit Klischee und Heißsiegelband
- ☐ als Standard (TTHS) für Baumwoll- und Mischgewebe
- ☐ waschbeständiger und mangelbarer Druck
- ☐ ideale Kennzeichnungslösung für Flachwäsche und Eigentumskennzeichnung



Arbeitshandschuhe mit Kennzeichnung



Eigentumskennzeichnung von Flachwäsche



Bedruckung mit Heißsiegelspezialfarbband

**KLISCHEE MIT GRAVUR**  
ODER EINSCHUBLEISTE  
FÜR BUCHSTABEN



Größenangabe in Unterwäsche



Größenangabe im T-Shirt

# VEREDELUNG

Unzählige Veredelungsmöglichkeiten wie Berufs-, Schmutz-, Regen-, Promotion-, Sport- oder Freizeitkleidung verlangen unzählige Emblemearten. Genau das finden Sie im THERMOTEX-Sortiment: qualitativ hochwertige Embleme für jede Anforderung. Gerne informieren unsere Experten Sie über die Normen, die unsere Embleme erfüllen! Da wir als Systemanbieter Sie mit Komplettlösungen unterstützen können, erhalten Sie bei uns passend zudem grafische Leistungen, Transferpressen oder den vollen Service beim Lohnpatchen. Bringen Sie deshalb jetzt Ihre Kleidung in Ihr Corporate Design!

**THERMOTEX. The next Generation**

# EMBLEME

## EMBLEME IM ÜBERBLICK



Muss Ihr Emblem **bestimmten Bedingungen** standhalten?  
Auf **S. 21 & 22** finden Sie eine Auflistung aller **Normen**, die unsere Embleme erfüllen

## TEXTILVEREDELUNG DURCH EMBLEME

THERMOTEX-Embleme stehen für qualitativ hochwertige Kennzeichnung von Berufs-, Schutz-, Regen-, Promotion-, Sport- und Freizeitkleidung in Ihrem Corporate Design! Egal für welchen Geschmack oder welches Einsatzgebiet - THERMOTEX bietet Ihnen die Qual der Wahl mit einem breiten Embleme-Portfolio.

Es gibt 3 verschiedene Arten von Emblemen:

- ☐ **Transfer:** Das Motiv überträgt sich direkt auf das Textil (transferiert).
- ☐ **Textil:** Die Embleme haben einen textilen Charakter und werden komplett auf das Textil aufgepatcht.
- ☐ **Reflex:** Sie bestehen aus silbern reflektierendem Material und bestechen durch hervorragende Reflexionswerte.



### FTC-EMBLEME (FT)

Höchst waschbeständiges Premium-Emblem für unterschiedlichste Anwendungsgebiete. Ideal auch für dehnbare Gewebearten, wie zum Beispiel bei Berufs- und Freizeitkleidung.



### TEX-EMBLEME (TE)

Ein robustes und sehr strapazierfähiges Textil-Etikett für alle Bekleidungsbereiche. Die hohe Deckkraft sorgt für eine hervorragende Optik.



### REFLEX-EMBLEME FOLIE (RF)

Durch den direkten Druck auf Folie sind mit dem Reflex-Emblem Folie vollflächige Motive möglich. Wie die Reflex-Emblem Plotter überzeugt auch die Folie durch hohe Reflexionswerte.



### MULTICOLOR-EMBLEME (MC)

Emblem zum Druck von Bildern sowie Farbverläufen mit exakter Farbwiedergabe.



### LIGHT-EMBLEME (LE)



### COLOR-CUT-EMBLEME (CC)



### REFLEX-EMBLEME PLOTTER (RP)

Das silbern reflektierende Material eignet sich für einfache Schriftzüge und Logos. Das Emblem hat sehr hohe Reflexionswerte - optimal für die Bekleidung von Rettungsdiensten, Feuerwehr, Polizei und andere Schutzkleidung (PSA).



### SUBLIMATIONS-EMBLEME (SB)

Im Sublimationsverfahren hergestelltes Emblem erzielt auch bei sehr dünnen Linien und aufwändigen Motiven eine einwandfreie Druck- und Farbqualität.



### STICK-EMBLEME (S)





# EMBLEME



AUCH AUF ROLLE  
VERFÜGBAR  
(SIEHE S.8 „ECOFLEX“)

## FTC-EMBLEME (FT)

PREMIUM-EMBLEM: ERHÄLTICH  
IN 3 VARIANTEN - STANDARD,  
DYE-BLOCKING, FLAMMHEMMEND



### STANDARD

<b>Einsatzgebiete</b>	T-Shirts, Sweat-Shirts, Polo-Shirts, Berufskleidung, Sport- und Freizeitkleidung, Softshell
<b>Motive</b>	freistehende Motive möglich (kein Farbverlauf möglich)
<b>Farbe</b>	alle Farben nach Pantone C, HKS K, RAL
<b>Deckkraft</b>	hoch
<b>entpatchbar</b>	nein
<b>Träger</b>	transparente Folie
<b>Druckverfahren</b>	Siebdruck

## FTC-EMBLEME FLAMMHEMMEND (FH)

- ☐ Berufskleidung (Hitzeschutz)
- ☐ Schutzkleidung (Schweißerschutz)
- ☐ Sicherheitskleidung



Flammhemmendes Emblem



Hemd für Gastronomiebetrieb



Yoga Kleidung

## MULTICOLOR-EMBLEME (MC)

EMBLEM ZUM DRUCK VON  
BILDERN UND FARBVERLÄUFEN  
MIT EXAKTER WIEDERGABE



<b>Einsatzgebiete</b>	T-Shirts, Sweat-Shirts, Polo-Shirts, Berufskleidung, Sport- und Freizeitkleidung, für echte Farbverläufe & Bilder
<b>Motive</b>	freistehende Motive möglich
<b>Farbe</b>	alle Farben druckbar lt. Bitmap, auch Farbverläufe oder Bilder
<b>Deckkraft</b>	sehr hoch
<b>entpatchbar</b>	nein
<b>Träger</b>	transparente Folie
<b>Druckverfahren</b>	Kombination aus Sieb- / Digitaldruck

Erhältlich in 3 Varianten:

- ☐ Standard
- ☐ Dye-Blocking: mit zusätzlichem Schutz gegen Farbsublimieren
- ☐ Flammhemmend: nach EN ISO 11616 : 2008



Gilt nur für flammhemmende Embleme



Arbeitskleidung eines Gärtners

## SUBLIMATIONS-EMBLEME (SB)

GÜNSTIGE ALTERNATIVE ZUM  
STICKEMBLEM MIT NAMENS-  
EINDRUCK ERHÄLTICH



<b>Einsatzgebiete</b>	Berufskleidung, Mietberufskleidung, Arbeitsschutzkleidung, Sport- und Freizeitkleidung
<b>Farbe</b>	alle Farben druckbar lt. Bitmap, auch Farbverläufe oder Bilder
<b>Druckverfahren</b>	Sublimationsdruck
<b>entpatchbar</b>	ja, mit Kleberückstand

- ☐ hervorragende Druck- und Farbqualität
- ☐ besonders strapazierfähig
- ☐ 100% Polyester

Erhältlich in 2 Varianten:

- ☐ mit Stickrand zum Aufpatchen oder Aufnähen
- ☐ ohne Stickrand zum Aufpatchen



Feuerwehrjacke mit Sublimations-Emblem

# EMBLEME



## TEX-EMBLEME (TE) DÜNN, SEHR ROBUST



<b>Einsatzgebiete</b>	Berufskleidung, Arbeitsschutzkleidung, Leasingwäsche, T-Shirts, Sweat-Shirts, Sport- und Freizeitkleidung
<b>Motive</b>	keine komplett freigestellten Motive möglich
<b>Farbe</b>	alle Farben druckbar lt. Bitmap, auch Farbverläufe oder Bilder
<b>Deckkraft</b>	hoch
<b>entpatchbar</b>	ja, mit Kleberückstand
<b>Druckverfahren</b>	Digitaldruck

- ☐ dünnes Textil-Etikett, nicht dehnbar, sehr robust
- ☐ sehr strapazierfähig gegenüber mechanischen Einwirkungen



Rettungsweste einer Schiffswerft

## REFLEX-EMBLEME PLOTTER (RP) FÜR SCHUTZKLEIDUNG UND BESTE REFLEXIONSWERTE NACH EN ISO 20471



<b>Einsatzgebiete</b>	speziell für Rettungsdienste, Feuerwehr, Polizei, Berufskleidung, Arbeitsschutzkleidung und sonstige Schutzkleidung
<b>Motive</b>	freigestellte Motive möglich (Logos, Motive, Schriftzüge)
<b>Farbe</b>	einfarbig: silber oder gelb reflektierend
<b>Deckkraft</b>	sehr gut
<b>Träger</b>	transparente Folie

Erhältlich in 4 Varianten:

- ☐ silber reflektierend / Standard (RP)
- ☐ silber reflektierend / 3M 5807 (RP/3M)
- ☐ silber reflektierend / flammhemmend (RP/FH)
- ☐ gelb reflektierend / flammhemmend (RP/GE)



Warnweste mit Reflex-Emblem Plotter

## REFLEXMATERIAL AUF ROLLE



Das Reflexmaterial auf Rolle überzeugt durch seine hohen Reflexionswerte. Es ist vorallem für Sicherheitskleidung geeignet, kann aber auch an Sport- und Freizeitkleidung verwendet werden. Die Reflexstreifen sind sowohl zum Patchen als auch zum Aufnähen erhältlich.

- ☐ nach DIN EN ISO 20471
- ☐ Standardbreite: 50mm
- ☐ weitere Breiten auf Anfrage
- ☐ Rollenlänge: 50m

## REFLEX-EMBLEME FOLIE (RF) BEDRUCKTE REFLEX-FOLIE



<b>Einsatzgebiete</b>	Berufskleidung, Schutzkleidung, Sport- und Freizeitkleidung, textile Werbeträger
<b>Farbe</b>	silbern reflektierender Untergrund, im Siebdruck farbig bedruckt, alle Farben nach Pantone C, HKS K, RAL
<b>Deckkraft</b>	sehr gut



Arbeitskleidung mit Logo als Reflex-Emblem Folie

# EMBLEME



Erhältlich in zwei Varianten:

- Standard: sehr dünne, leicht dehbare Folie
- Dye-Blocking: robust, mit zusätzlichem Schutz gegen Farbsublimieren, optimal für Softshell

## COLOR-CUT-EMBLEME (CC)

FÜR KLEINE STÜCKZAHLEN UND VIELE FARBEN

- freistehende Motive möglich
- sehr hohe Deckkraft
- langlebige, sehr gute Farbbrillanz
- alle Farben druckbar, auch Verläufe oder Bilder
- Digitaldruck
- sehr strapazierfähig gegenüber mechanischen Einwirkungen
- nicht entpatchbar



## LIGHT-EMBLEME (LE)

PREISLICHE ALTERNATIVE ZUM FTC-EMBLEM · SEHR STRAPAZIERFÄHIG

- freistehende Motive möglich (kein Farbverlauf möglich)
- hohe Deckkraft
- ein- und mehrfarbiger Druck (Standardfarben nach Pantone C, HKS K oder RAL)
- auf Trägerpapier
- Siebdruck
- nicht entpatchbar

## STICK-EMBLEME (S)

AUS FARBECHTEM POLYESTERGARN

- hervorragende Deckkraft
- Farbe nach Stichgarn-Farbkarte wählbar
- entpatchbar (mit wenig Kleberückstand)
- erhabene, edle Oberfläche
- besonders strapazierfähig
- als Direkteinstickung möglich



Links: Vorderseite | Mitte: Rückseite



ZUM AUFPATCHEN UND AUFNÄHEN

# EMBLEME-NORMEN







Hier finden Sie eine Liste mit Normen, die unsere Embleme erfüllen.

Wir empfehlen dennoch, vor Verwendung der Textilien eine Risikoanalyse durch ein Labor durchführen zu lassen, um Ihr Einsatzgebiet und den Verwendungszweck in Kombination mit einem Emblem zu testen. Ein entsprechendes Angebot beauftragen wir gerne für Sie.

NORM	DIN EN ISO 11611	DIN EN ISO 11612	DIN EN ISO 14116	DIN EN 1149-T1-5	DIN IEC 61482-1-2
	Schutz bei Schweißarbeiten und verwandten Verfahren	Hitze- und Flamm-schutz	Hitze- und Flamm-schutz	Schutzkleidung – Elektrostatistische Eigenschaften	Schutzbekleidung gegen die thermischen Gefahren eines elektrischen Lichtbogens
EMBLEME	<p><b>FTC-Emblem:</b> Variante flammhemmend (FH) / flammhemmend + Dye Blocking (FH/DB)</p> <p><b>Multicolor-Emblem:</b> Variante flammhemmend (MC/FH) / flammhemmend + Dye Blocking (MC/FH/DB)</p> <p><b>Tex-Emblem (TE)</b></p> <p><b>Reflex-Emblem Plotter:</b> Variante silber reflektierend / flammhemmend (RP/FH) + gelb reflektierend / flammhemmend (RP/GE)</p>	<p><b>FTC-Emblem:</b> Variante flammhemmend (FH) + flammhemmend / Dye Blocking (FH/DB)</p> <p><b>Multicolor-Emblem:</b> Variante flammhemmend (MC/FH) / flammhemmend + Dye Blocking (MC/FH/DB)</p> <p><b>Tex-Emblem (TE)</b></p> <p><b>Reflex-Emblem Plotter:</b> Variante silber reflektierend / flammhemmend (RP/FH) + gelb reflektierend / flammhemmend (RP/GE)</p>	<p><b>FTC-Emblem:</b> Variante flammhemmend (FH) + flammhemmend / Dye Blocking (FH/DB)</p> <p><b>Multicolor-Emblem:</b> Variante flammhemmend (MC/FH) / flammhemmend + Dye Blocking (MC/FH/DB)</p> <p><b>Tex-Emblem (TE)</b></p> <p><b>Reflex-Emblem Plotter:</b> Variante silber reflektierend / flammhemmend (RP/FH) + gelb reflektierend / flammhemmend (RP/GE)</p>	Alle Embleme	<p><b>FTC-Emblem:</b> Variante flammhemmend (FH) + flammhemmend / Dye Blocking (FH/DB)</p> <p><b>Multicolor-Emblem:</b> Variante flammhemmend (MC/FH) / flammhemmend + Dye Blocking (MC/FH/DB)</p> <p><b>Tex-Emblem (TE)</b></p> <p><b>Reflex-Emblem Plotter:</b> Variante silber reflektierend / flammhemmend (RP/FH) + gelb reflektierend / flammhemmend (RP/GE)</p>

# EMBLEME-NORMEN

Gerne **unterstützen**  
und **beraten** wir Sie bei  
der **Auswahl der Embleme**

DIN EN 61340-5-1	DIN EN 13034	DIN EN 510	DIN EN 342	DIN EN 343	DIN EN ISO 20471
Schutz von elektronischen Bauelementen gegen elektrostatische Phänomene	Schutzkleidung gegen flüssige Chemikalien	Schutzkleidung Maschinenschutz	Schutzkleidung gegen Kälte	Regenbekleidung	Anforderungen an hochsichtbare Warnbekleidung
					
Alle Embleme	Alle Embleme	Alle Embleme	<b>FTC-Emblem:</b> Variante Standard (FT) + Dye Blocking (DB) + flammhemmend (FH)  <b>Multicolor-Emblem:</b> Variante Standard (MC)	<b>Alle Embleme und Reflex-Material auf Rolle</b>	<b>Reflex-Emblem Plotter:</b>  Variante Standard (RP) + silber reflektierend  flammhemmend (RP/FH) + gelb reflektierend  flammhemmend (RP/GE) + 3M 5807 (RP/3M)  <b>Reflex-Emblem Folie (RF)</b>  <b>Reflex-Material auf Rolle</b>

## IDENTIFIKATION & RFID-TECHNIK

**O**rganisation, Verwaltung und Reinigung. Klingt zunächst nach einem überschaubaren Aufwand. Was im Bereich des Textilmanagement dahinter steckt, wissen nur diejenigen, die sich damit beschäftigen. Um die Organisation sowie Verwaltung möglichst einfach und sicher zu gestalten, bietet THERMOTEX sowohl einzelne Produkte als auch Komplettlösungen im Bereich Identifikation an.

Sie möchten mehr Transparenz in Ihrem Wäscheberg? Mit der RFID-Technik lassen sich Informationen zu den Wäschestücken, wie den Besitzer, den Wäschezyklus oder die Lebensdauer, in Echtzeit abrufen. Dadurch managen Sie den Lebenszyklus eines Textils möglichst effektiv!

**THERMOTEX. The next Generation**

# BARCODE

## BARCODE-ETIKETTEN

Individuell wie ein Fingerabdruck: Barcodes verleihen Textilien und anderen Artikeln eine Identität. Mit ihrer Hilfe kann das Inventar, die Auslastung des Bestandes und beispielsweise auch der Lebenszyklus eines Wäschestücks ganz genau verfolgt und kontrolliert werden.

## GEDRUCKTE BARCODE- UND DATA-MATRIX-CODE-ETIKETTEN ZUM AUFPATCHEN

- ☐ standardmäßig 6, 8, 10 oder 12 Stellen möglich (weitere auf Anfrage)
- ☐ Textzeile über oder unter Barcode integrierbar
- ☐ lieferbar in verschiedenen Abmessungen und Größen
- ☐ einzeln geschnitten



Barcode-Etikett in Mietberufskleidung

## GEWEBTE BARCODE-ETIKETTEN ZUM EINNÄHEN



- ☐ Zusatztexte und Logos integrierbar
- ☐ keine Veränderung nach 100 Waschzyklen bei 95°C in Lauge mit pH-Wert 10,5 - 11
- ☐ Bleichen mit gängigen Bleichmitteln und neutralisieren in anorganischen Säuren
- ☐ Trockenkanal bei 180°C
- ☐ Chemische Reinigung mit organischen Lösungsmitteln
- ☐ einzeln geschnitten



Barcode-Etikett in Warnweste

Wir übernehmen für Sie die **Verwaltung der Nummernbereiche**



# RFID-TECHNIK: HF

## TRANSPONDER: 11 UND 16 MM NACH DIN ISO 15693

- ☐ zur vollautomatischen Identifikation von Textilien
- ☐ mit eindeutiger Identifikationsnummer („UID“)
- ☐ berührungsloses Lesen
- ☐ Einzellesung, Stapellesung, Pulklesung
- ☐ zum Aufpatchen (mit Patches) oder zum Einnähen (auch zusätzlich in gewebte Taschen)
- ☐ mangelbar und industriewaschbeständig



**HF I-TRANSPONDER**  
Ø 11MM

Art.-Nr. 62596

<b>Einsatzgebiete</b>	Bewohnerwäsche, BKL, Flachwäsche
<b>Lesung</b>	Einzellesung, Stapellesung
<b>Dicke</b>	2,4 mm
<b>Lesereichweite</b>	bis 28 cm
<b>Lasergravur</b>	ja kundenspezifisches Logo möglich



**HF I-TRANSPONDER**  
Ø 16MM

Art.-Nr. 64446

<b>Einsatzgebiete</b>	BKL, Wischmopps/-tücher, Flachwäsche, Bademäntel, Handtücher u.v.m.
<b>Lesung</b>	Einzellesung, Stapellesung, Pulklesung, Tunnellesung
<b>Dicke</b>	2,8 mm
<b>Lesereichweite</b>	bis 42 cm
<b>Lasergravur</b>	ja kundenspezifisches Logo möglich

FÜR HÖCHSTE MECHANISCHE BEANSPRUCHUNG



**HF O-TRANSPONDER**  
Ø 16MM

Art.-Nr. 65112

<b>Einsatzgebiete</b>	BKL, Wischmopps/-tücher, Flachwäsche, Bademäntel, Handtücher u.v.m.
<b>Lesung</b>	Einzellesung, Stapellesung, Pulklesung, Tunnellesung
<b>Dicke</b>	3,2 mm
<b>Lesereichweite</b>	bis 42 cm
<b>Format</b>	linsenförmig (abgerundete weiche Kanten)
<b>Lasergravur</b>	ja kundenspezifisches Logo möglich



HF-Transponder wird positioniert



Befestigung durch Patchmaterial (PA)



HF-Transponder mit Patchmaterial (PA)

## GEWEBTE TRANSPONDERTASCHEN



<b>Ausführungen</b>	blanko oder mit Einwebung, bestückt oder unbestückt erhältlich
<b>Transponder</b>	max. 16 mm
<b>Material</b>	Polyester
<b>Maße (B x H)</b>	24 x 40 mm (Standard-Format)

Weitere Formate und Ausführungen auf Anfrage Art.-Nr. 62218

## VORTEILE

RFID-TECHNIK: HF

### Individuelle Lesung

Die HF-Technik eignet sich vor allem zur individuellen Lesung und Erfassung von personenbezogenen Daten, wie der Trägername, die Waschanforderungen oder die Anzahl der bisherigen Waschzyklen.



### Zuordnung leicht gemacht

Die Transponder finden in verschiedenen Textilien wie Bekleidung, Wischmöppen oder Flachwäsche ihren Platz. So ausgerüstet, kommt alles dorthin, wo es hingehört

### HF-Transponder, in zwei Größen

Ob klein, mittel oder groß: Wählen Sie je nach Einsatz zwischen 11 oder 16 mm Transpondern. Jede Größe bringt individuelle Vorteile mit, wie zum Beispiel die Sichtbarkeit oder das Tragegefühl.



### HF-Lesesysteme

Die Plugin-Lesesysteme: einstecken und loslegen. Sie sorgen für die reibungslose Wäschesortierung: Das innovative Lesesystem, bestehend aus Reader und Antenne, sorgt für eine reibungslose Wäscheerfassung auf höchstem Niveau



### Zubehör

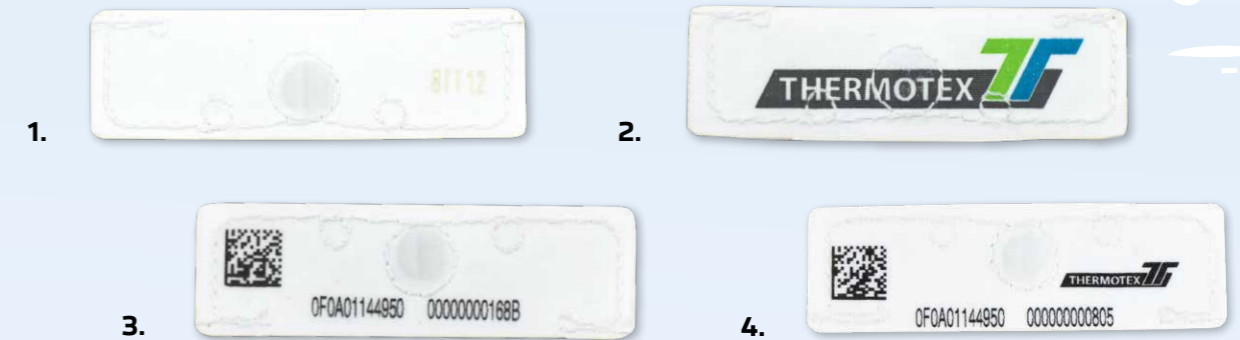
Unser Zubehör, z.B. Transponderbefestigungen oder Patchspender komplettieren unsere HF-Transpondertechnologie



## STICKTRANSPONDER

Die Transponder sind aus bewährtem Grundmaterial gefertigt und zum Patchen sowie zum Einnähen geeignet. Sie sind in verschiedenen Größen bzw. Varianten verfügbar und für Standard- oder Feuchtwäsche geeignet. THERMOTEX programmiert und verwaltet die Nummernkreis, womit in Ihrem Wäschereiblauf die höchste Sicherheit gewährleistet wird.

## F10 TRANSPONDER - IN 4 VARIANTEN



	1. F10 blanko Art.-Nr. 67631	2. F10 mit Logo Art.-Nr. 67632	3. F10 mit EPC Nummer Art.-Nr. 67582	4. F10 mit Logo und EPC-Nummer Art.-Nr. 67633
<b>Maße</b>	58 x 18,5mm · Dicke: 0,5mm, 2,5mm im Chipbereich			
<b>Einsatzgebiete</b>	Erfassung von BKL, Flachwäsche und Objektwäsche, z. B. im Warenein- / ausgang oder der Inventarisierung von Schränken und Räumen			
<b>Lesung</b>	Pulklesung, z. B. im Gitterwagen			
<b>Lesereichweite</b>	bis zu 6 m			
<b>Erfassung mit</b>	UHF Box, Gate, Shelf, Handlesegerät, Universal, Table Plus			
<b>Anwendung</b>	Einnähen / Aufpatchen			
<b>Merkmale</b>	Blanko, ohne optische Erkennung	Mit mehrfarbigem kundenspezifischen Logo, um Wäsche als Eigentum zu kennzeichnen	EPC Nummer dauerhaft optisch lesbar. Datamatrix-Code mit jedem Smartphone lesbar	EPC Nummer dauerhaft optisch lesbar. Datamatrix-Code mit jedem Smartphone lesbar. Kundenspezifisches Logo möglich, um Wäsche als Eigentum zu kennzeichnen



Mietberufskleidung mit F10 Transponder: innen seitlich



Mietberufskleidung mit F10 Transponder: unterhalb des Kragens



Handtuch mit F11 Transponder

# RFID-TECHNIK: UHF

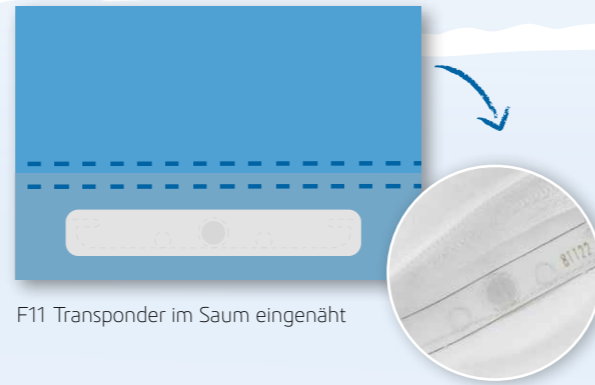
## F11 TRANSPONDER

ZUM EINNÄHEN IN DEN SAUM



Art. Nr. 68108

- Maße: 70 x 11mm
- Dicke: 0,5mm, 2,5mm im Chipbereich
- Pulklesung, z. B. im Gitterwagen
- bis zu 6m Lesereichweite
- zum Einnähen in den Saum des Textils
- mangelbar und industriewachbeständig



F11 Transponder im Saum eingenäht

## GEWEBTE TRANSPONDERTASCHE

FÜR F10 TRANSPONDER



- zum Einnähen
- Qualität: Taft
- Schlauchwebung oben 60mm offen
- heiß geschnitten
- Taschengröße: 35 x 80mm

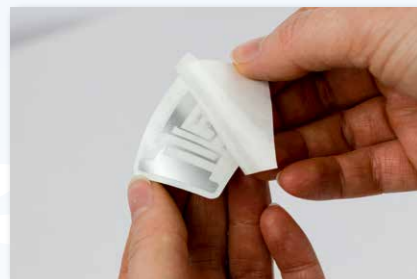
INDIVIDUELLE  
EINWEBUNG MÖGLICH



Art.-Nr. 67992

## UHF-SELBSTKLEBEETIKETTEN

- thermotransferbedruckbar
- Kleber: permanent haftend
- Material: PET weiß, blanko
- Aufmachung: auf Rolle



Art.-Nr. 66982



## VORTEILE

RFID-TECHNIK: UHF

### UHF-Transponder

Für jede Anwendung die passende Transpondergröße. Die UHF-Transponder unterscheiden sich nicht nur in ihrer Größe, sondern vorallem durch die vielfältigen Möglichkeiten der Bedruckung, wie z.B. beim F10 Transponder.



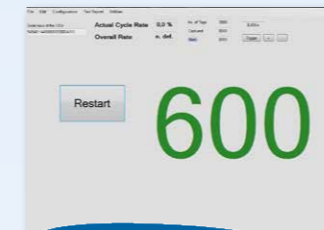
### Prozesserleichternd

Mithilfe unserer UHF-Systeme sparen Sie nicht nur Zeit und Kosten ein. Integriert in Ihren Prozess profitieren Sie von der fehlerfreien Erfassung.



### UHF-BOX und -GATE

Sie sind ideal, um sie in bereits bestehende Fördersysteme zu integrieren. Die Lesung ganzer Pakete, Säcke oder Stapel bringt eine enorme Zeitersparnis.



600 Teile in  
8,5 Sekunden

### Container- und Pulkfassung

UHF-Systeme eignen sich vor allem für die Erfassung von größeren Mengen. In weniger als 10 Sekunden können bis zu 600 Teile auf einmal erfasst werden.

### Zubehör

Mit unserem Zubehör vervollständigen wir die Transponderausstattung.

## PAPIER-HANG-TAGS



- in verschiedenen Breiten und Längen erhältlich (Anfertigung auf Kundenwunsch)
- Material: Papier bzw. Karton
- Preis und Größe mithilfe von Thermotransferdruckern (S. 32) selbst bedruckbar
- Befestigung: Heftpistole, direkt am Textil oder durch das Knopfloch



Hängende Ware mit Papier-Hang-Tags



Einscannen von hängender Ware

# MASCHINEN ZUM...

**H**ochwertige Maschinen sind im Textilmanagement essenziell. Mit über 30 Jahren Erfahrung in diesem Gebiet sicherte sich THERMOTEX im europäischen Markt eine Position unter den Marktführern. Das konsequente Qualitätsmanagement nach DIN ISO 9001 garantiert Ihnen einwandfreie Profi-Maschinen für Ihren Betrieb! Zudem lässt sich in dem breiten Produktsortiment für jede Anforderung die richtige Maschine finden. Im folgenden Kapitel erhalten Sie mit den Bestsellern einen kleinen Einblick in die THERMOTEX-Maschinenwelt.

**THERMOTEX. The Next Generation.**

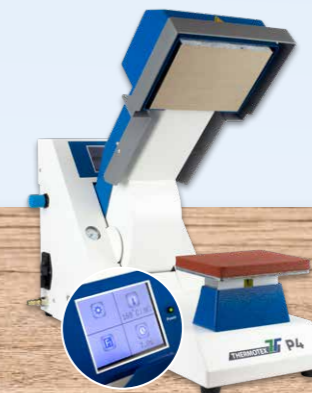
## ... AUFBRINGEN

NACH NEUESTER  
MASCHINENRICHTLINIE  
2006/42/EG HERGESTELLT

**TRANS PRESS 20**  
MIT ZWEI STATIONEN



**P4**  
FÜR VOLUMINÖSE TEXTILIEN



**PT COMPACT 2**  
SPEZIELL FÜR DEN EINSATZ VON  
ECOFLEX EMBLEMEN ODER  
TRANSFERS AUF ROLLE



- ☐ höchster Bedienkomfort durch leichtgängigen, schwenkbaren Heizkopf
- ☐ viel Arbeitsfreiraum
- ☐ integrierte Zweihandschaltung für sicheres Arbeiten
- ☐ für große Stückzahlen
- ☐ 230V, 50Hz, 750W

<b>Breite</b>	958 mm (mit Unterschuh)
<b>Höhe</b>	712 mm
<b>Tiefe</b>	885 mm
<b>Gewicht</b>	110 kg
<b>Stellfläche</b>	770 x 700 mm
<b>Oberschuh</b>	480 x 380 mm

Art.-Nr. 20000

- ☐ überdimensionaler Öffnungswinkel für maximalen Bewegungsfreiraum für den Anwender
- ☐ benutzerfreundliches Touchdisplay
- ☐ einfache Handhabung durch Fußschalterbetrieb
- ☐ 230V, 50Hz, 750W

<b>Breite</b>	200 mm
<b>Tiefe</b>	540 mm
<b>Höhe</b>	320 mm (geschlossen)
<b>Höhe</b>	490 mm (geöffnet)
<b>Gewicht</b>	22 kg
<b>Oberschuh</b>	150 x 115 mm
<b>Arbeitsdruck</b>	4 - 5 bar

Art.-Nr. 21900

- ☐ ausgestattet mit einem Sensor für automatische Betriebsmittel-erkennung im Abtastbetrieb
- ☐ kompakt, stabil
- ☐ einfach in der Bedienung
- ☐ 230V, 50Hz, 550W

<b>Länge</b>	500 mm
<b>Breite</b>	700 mm (ohne Scheiben)
<b>Breite</b>	900 mm (mit Scheiben)
<b>Höhe</b>	600 mm (mit Scheiben)
<b>Heizplatte</b>	125 x 95 mm
<b>Gewicht</b>	ca. 35 kg
<b>Arbeitsdruck</b>	3 - 8 bar

Art.-Nr. 17000





**TT4-SXT**  
FARB-TOUCHDISPLAY,  
INTEGRIERTE WLAN-EINHEIT



Noch schneller – noch intuitiver!  
Der profitable TT4-SXT (zentriert) ist mit seinem Farb-Touchdisplay kinderleicht zu bedienen. Dank WLAN können Sie den für die Industrie geeigneten Hochleistungsdrucker sogar kabellos ansteuern.

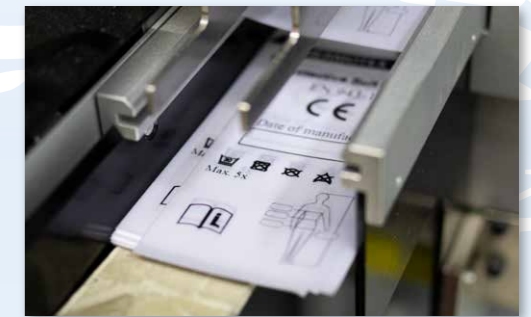
- ☐ Hochleistungs-Thermotransferdrucker mit spezieller Heizleiste und 300dpi Auflösung
- ☐ großes Farb-Touchdisplay mit selbsterklärenden Symbolen für intuitive Bedienung
- ☐ interne Schriften, Barcodes und Tutorial-Videos abrufbar

**TT4-SX** Art.-Nr. 21683  
**TT4-SXM zentriert** Art.-Nr. 21728  
**TT4-SXT zentriert, mit Zugwalze** Art.-Nr. 21738

Alle Versionen sind mit Abschneidevorrichtung.

- ☐ 32-Bit-Prozessor mit 800MHz Taktfrequenz und 256MB Arbeitsspeicher
- ☐ Schnittstellen: Steckplatz für SD-Speicherkarte, USB Host-Schnittstellen, USB 2.0, Ethernet 10/100 Base-T, RS232 C-Schnittstelle
- ☐ USB-Anschluss für Tastatur und Scanner
- ☐ Sensor für lichtdurchlässige Medien und Reflexsensor
- ☐ besonders geeignet für Etiketten in der Berufskleidung

**TT4-DL**  
PROFIFIGERÄT – IDEAL FÜR DEN EINSATZ IN DER  
BEKLEIDUNGS UND KONFEKTIONSINDUSTRIE



Profidrucker mit zwei Druckwerken für doppelseitigen Druck, zur Herstellung z. B. von Pflegekennzeichen. TT4-DL ist in bestehende IT-Systeme integrierbar.

- ☐ großes, beleuchtetes LCD-Display für 4 Zeilen mit ca. 20 Zeichen
- ☐ Schnittstellen: seriell, USB, Ethernet 10/100Mbit
- ☐ Sensor für lichtdurchlässige Medien und Reflexsensor
- ☐ Auflösung: 300dpi

**TT4-DL mit Abschneidevorrichtung Standard** Art.-Nr. 18836  
**TT4-DL mit Perforationsmesser** Art.-Nr. 18818  
**TT4-DL mit Perforationsmesser variabel** Art.-Nr. 18819  
**TT4-DL mit Hochleistungs-Abschneide- & Staplereinheit** Art.-Nr. 17281

Mit seiner hohen Arbeitsgeschwindigkeit und umfangreichen Ausstattungsdetails ist der TT4-DL optimal für Pflegekennzeichen geeignet. Ideal für den Einsatz in der Bekleidungs- und Konfektionsindustrie, denn unser Cutter-Stacker schneidet, stapelt und zählt für Sie die Etiketten!

# ZERTIFIKATE

Bei THERMOTEX wird Qualität groß geschrieben! Um unseren Kunden und Wiederverkäufern eine fundierte Grundlage vorzuweisen, sind Zertifizierungen in unserem Haus nicht mehr wegzudenken. Sie garantieren geprüfte Qualität und nachweisbare Sicherheit.

## ISO 9001:2015

Durch ein konsequentes Qualitätsmanagement nach DIN EN ISO 9001:2015 entwickelt sich THERMOTEX in einem **kontinuierlichen Verbesserungsprozess** weiter. Das Ziel ist die Qualität zu steigern, Abläufe zu optimieren und Risiken zu vermeiden. Dabei dienen klar definierte Unternehmensziele mit messbaren Kennzahlen zur Orientierung und Optimierung.



## REACH KONFORMITÄT

Auf den Schutz der Umwelt und des Menschen legt THERMOTEX viel Wert. Daher handeln wir gemäß der **EU Verordnung 1907/2006 (REACH-VO)** vom 18. Dezember 2006 als nachgeschalteter Anwender (Produzent von Erzeugnissen). Nach Auskunft unserer Rohstoff-Lieferanten sind in den von uns verwendeten Materialien **keine Stoffe aus der jeweils aktuellen Kandidatenliste (SVHC-Liste)** in einer Konzentration von mehr als 0,1 Massen% enthalten.

## OEKO-TEX ZERTIFIKAT

Das OEKO-TEX Zertifikat ist ein weltweit anerkanntes Prüf- und Zertifizierungssystem für textile Produkte. Aufgrund festgelegter Prüfkriterien und Grenzwerten testen wir Textilien auf Ihre **Inhaltsstoffe und deren Sicherheit**.

Wir zertifizieren Embleme und Betriebsmittel mit OEKO-TEX, um sicher zu gehen, dass eine hohe und effektive Produktsicherheit besteht.



Folgende **Betriebsmittel** sind zertifiziert: CT 2009, Fixtexx 2009, CT 2026, Fixtexx 2026 ; PS-Bänder: PS08, PS09, PS10, PS11, PS15, PS16, PS17, PS22, PS23 ; PT-Bänder: PT 01, PT 09 ; NT-Bänder: NT 01, NT 41P



Folgende **Embleme** sind zertifiziert: FTC, Ecoflex, FTC/DB, MC, MC/DB, TE, SB, RF, RP, CC, CC/DB

## WASCHTESTS NACH DIN EN ISO 15797

Mithilfe eines **unabhängigen Prüflabors** lässt THERMOTEX regelmäßig die Embleme FTC Standard, DB Standard, Multicolor Standard und Multicolor DB auf ihre **Waschbeständigkeit** testen.

Dadurch garantieren wir Ihnen **langlebige Embleme in hoher Qualität**.



## THERMOTEX & DIE UMWELT

Umweltschutz und Nachhaltigkeit sind der Geschäftsführung von THERMOTEX und der gesamten Belegschaft ein wichtiges Anliegen. Daher wollen wir mit unseren Projekten der Umwelt etwas zurückgeben.

Mehr Infos zu den Umweltprojekten finden Sie unter [bit.ly/ttx\\_umweltblog](http://bit.ly/ttx_umweltblog)

## UNSER AUSSENDIENST-TEAM

KOMPETENZ DIREKT BEI IHNEN VOR ORT



**Harald Vomm**  
Verkaufsleitung Nord- und Westdeutschland  
42929 Wermelskirchen  
**+49 176 10064670**  
[hvomm@thermo-tex.de](mailto:hvomm@thermo-tex.de)



**Wolfgang Reckhaus**  
Verkauf  
Westdeutschland  
48268 Greven  
**+49 176 10064671**  
[wreckhaus@thermo-tex.de](mailto:wreckhaus@thermo-tex.de)



**Boris Heck**  
Verkauf Westdeutschland / Luxemburg  
66996 Erfweiler  
**+49 176 10064690**  
[bheck@thermo-tex.de](mailto:bheck@thermo-tex.de)



**Matthias Fuhner**  
Verkauf  
Norddeutschland  
31848 Bad Münder  
**+49 176 10064668**  
[mfuhner@thermo-tex.de](mailto:mfuhner@thermo-tex.de)



**Enrico Wenzel**  
Verkauf  
Ostdeutschland  
04720 Döbeln  
**+49 176 10064669**  
[ewenzel@thermo-tex.de](mailto:ewenzel@thermo-tex.de)



**Richard Biele**  
Verkaufsleitung Bayern  
86485 Biberbach  
**+49 176 10064664**  
[rbiele@thermo-tex.de](mailto:rbiele@thermo-tex.de)



**Marco Adelhardt**  
Verkauf Nordbayern  
90408 Nürnberg  
**+49 176 10064666**  
[madelhardt@thermo-tex.de](mailto:madelhardt@thermo-tex.de)



**Stefan Burgbacher**  
Verkaufsleitung Süd  
76307 Karlsbad  
**+49 176 10064665**  
[sburgbacher@thermo-tex.de](mailto:sburgbacher@thermo-tex.de)



**Roland Estler**  
Verkauf Südwestdeutschland / Nordschweiz  
77656 Offenburg  
**+49 176 10064667**  
[restler@thermo-tex.de](mailto:restler@thermo-tex.de)



**Joel Loiseau**  
Verkaufsleitung Frankreich und Belgien  
92300 Levallois-Perret  
**+33 6 89 11 40 12**  
[jloiseau@thermo-tex.fr](mailto:jloiseau@thermo-tex.fr)



**Grégory Lhomme**  
Verkauf Frankreich  
57050 Longeville-lès-Metz  
**+33 6 75 16 62 68**  
[glhomme@thermo-tex.fr](mailto:glhomme@thermo-tex.fr)



**Oscar Ferrario**  
Verkaufsleitung Schweiz  
5406 Rütihof  
**+41 76 371 25 30**  
[oferrario@thermo-tex.ch](mailto:oferrario@thermo-tex.ch)



**Harald Tatzler**  
Verkaufsleitung Österreich, Südtirol, Bosnien-Herzegowina, Tschechische Republik, Ungarn, Kroatien, Rumänien, Slowakei, Slowenien  
2214 Auersthal  
**+43 664 2537830**  
[htatzler@thermo-tex.de](mailto:htatzler@thermo-tex.de)



**Giovanni Ferrovia**  
Verkaufsleitung International  
77746 Schutterwald  
**+49 781 9616814**  
**+49 176 10064682**  
[gferrovia@thermo-tex.de](mailto:gferrovia@thermo-tex.de)

**IHR DIREKTER ANSPRECHPARTNER VOR ORT**

Ihr direkter Ansprechpartner im Außendienst ist immer in Ihrer Nähe, berät Sie in Ihrem Haus und schult Ihre Mitarbeiter.

**Sie haben noch keinen Ansprechpartner?**

**THERMOTEX NAGEL GmbH**  
Telefon +49 781 9616-0  
Telefax +49 781 9616-50  
Schutterstraße 14  
77746 Schutterwald / D  
[info@thermo-tex.de](mailto:info@thermo-tex.de)

**THERMOTEX EUROPE AG**  
Telefon +41 61 7519-100  
Telefax +41 61 7519-101  
Langenhagstrasse 13  
4147 Aesch / CH  
[info@thermo-tex.ch](mailto:info@thermo-tex.ch)

**Wir freuen uns auf Sie!**

**THERMOTEX NAGEL GmbH**

Telefon +49 781 9616-0

Telefax +49 781 9616-50

Schutterstraße 14

77746 Schutterwald / D

[www.thermo-tex.de](http://www.thermo-tex.de)

[facebook.com/thermotexnagel](https://facebook.com/thermotexnagel)

**THERMOTEX EUROPE AG**

Telefon +41 61 7519-100

Telefax +41 61 7519-101

Langenhagstrasse 13

4147 Aesch / CH

[www.thermo-tex.ch](http://www.thermo-tex.ch)

